

**BIOVEA**  
énergie *by*



## **BIOVEA Energie**

Centrale BIOMASSE en  
Côte d'Ivoire

*Présentation du projet – 30 juin 2023*

# Fondamentaux du projet

## LA PLUS GRANDE CENTRALE BIOMASSE D'AFRIQUE DE L'OUEST ET CENTRALE

La Centrale sera implantée à AYEBO, une zone stratégique à 5km d'Aboisso :

- ▶ Au milieu d'une zone à forte concentration de biomasse / Passage d'une ligne haute tension 90kV
- ▶ Un projet de 237 M€ en « project finance » dont 170 M€ de dettes et 13M€ de subventions.

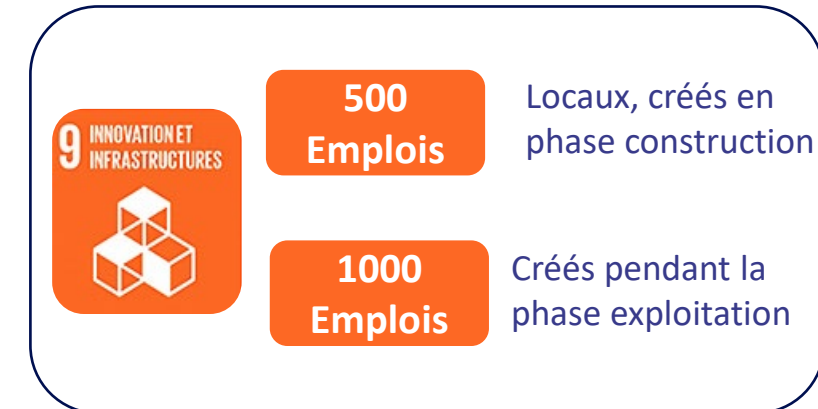
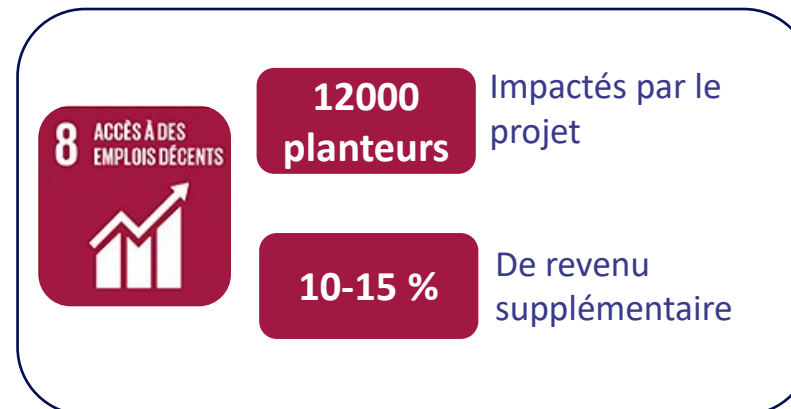
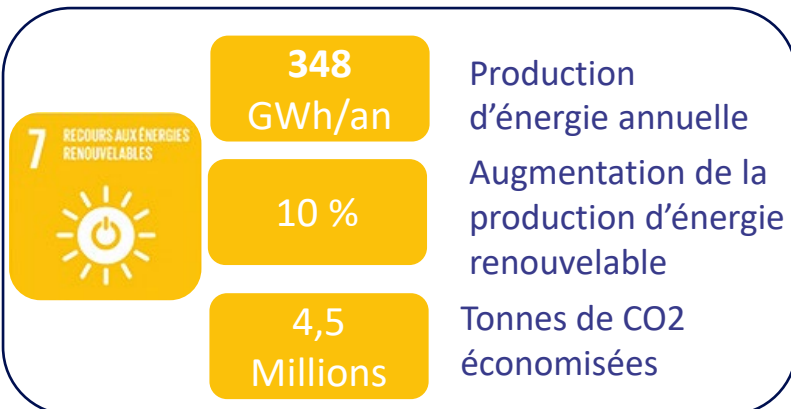
## CARACTERISTIQUES DE LA CENTRALE

- ▶ Capacité installée: 2x23 MWe
- ▶ Besoins en biomasse: 520 000 tonnes / an (40% humidité)
- ▶ Durée de la concession : 25 ans d'exploitation + 3 ans de construction (BOOT)
- ▶ Raccordée à un poste de transformation 90/33kV

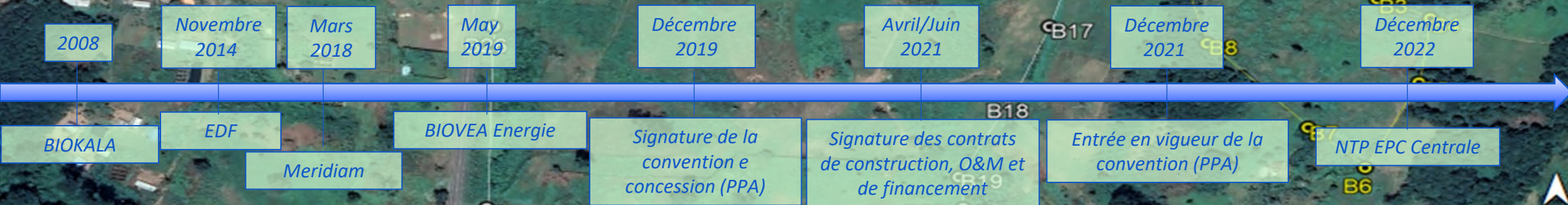
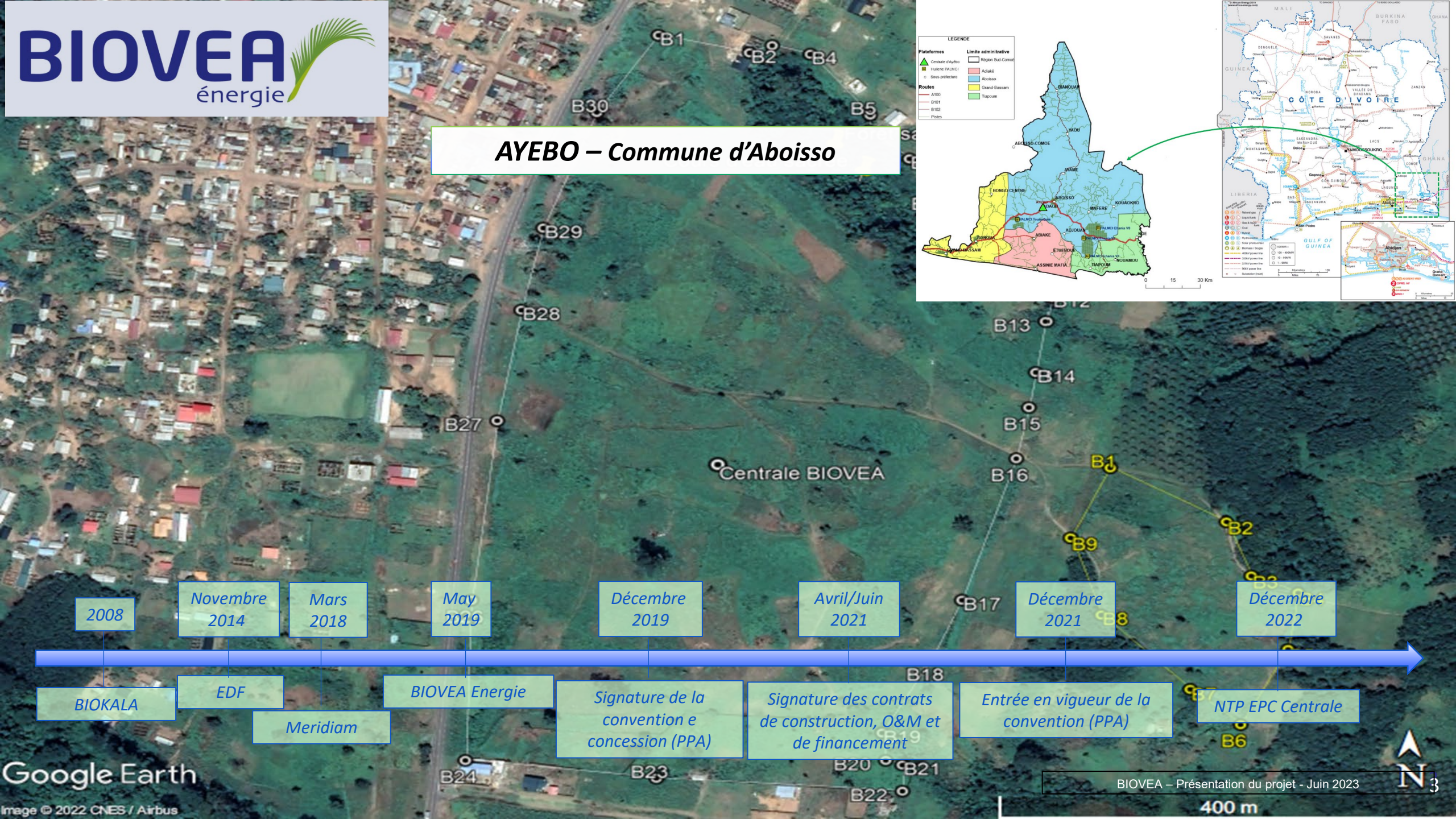
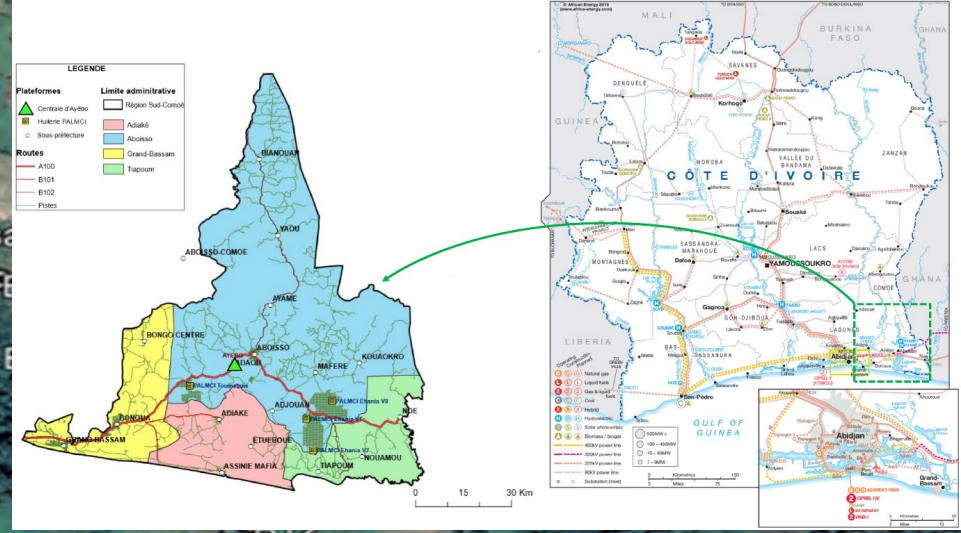
## BIOMASSE



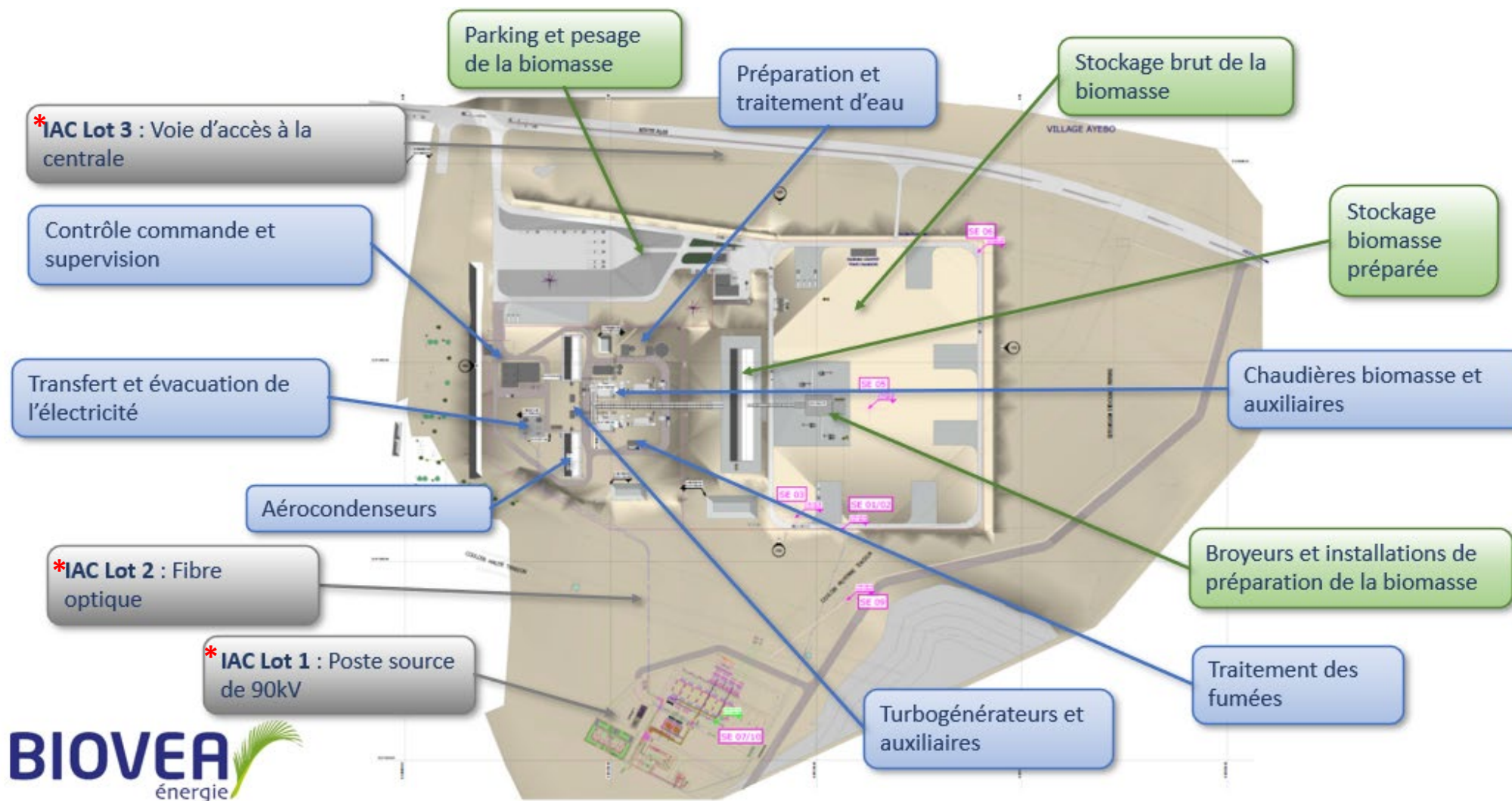
Un projet « dans la cible » de **la raison d'être du groupe EDF (construire un avenir énergétique neutre en CO2 conciliant préservation de la planète, bien-être et développement grâce à l'électricité et à des solutions et services innovants)**, dans **l'ADN de Meridiam qui, en tant que société à mission**, soutient les objectifs de développement durable des Nations unies, en **construisant des actifs résilients, innovants et porteurs de développement économique** et en droite ligne **avec les 4 axes stratégiques déclinés en 10 enjeux de la politique de développement durable du groupe SIFCA**, et en particulier **la préservation de l'environnement avec la lutte contre les changements climatiques et la déforestation et l'inclusion sociale et le développement des communautés.**



**AYEBO – Commune d’Aboisso**



# VUE GENERALE DU PROJET – Schéma d'implantation



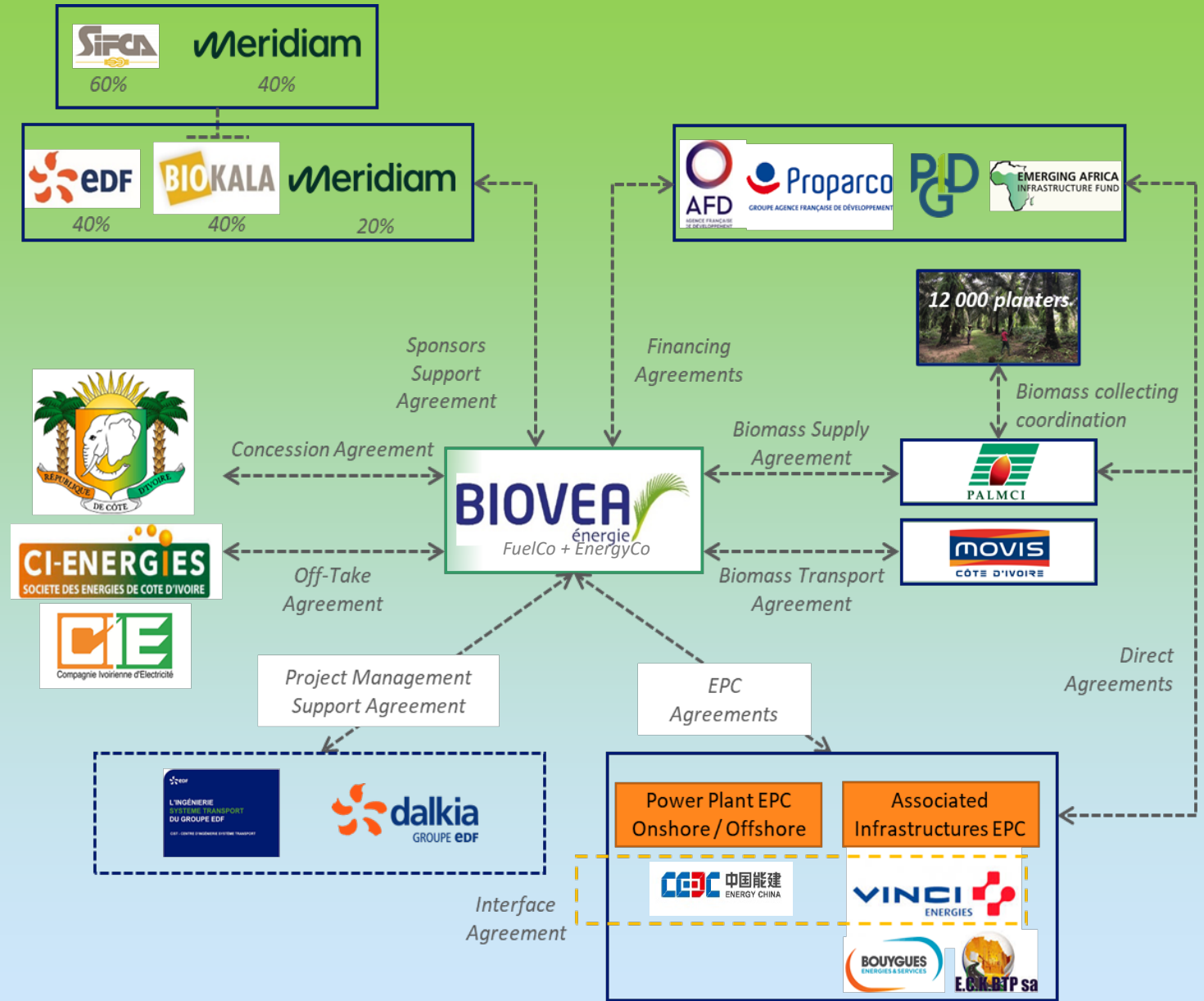
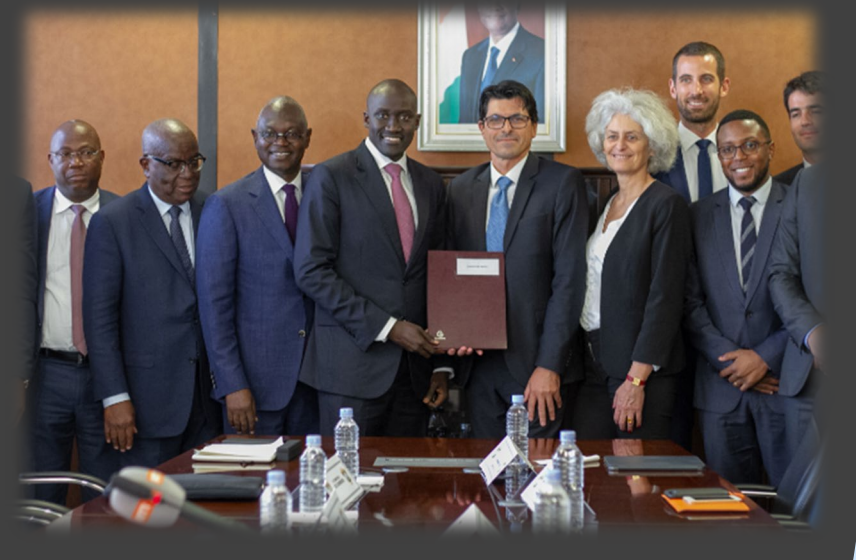
**BIOVEA**  
énergie

**BIOVEA**  
énergie

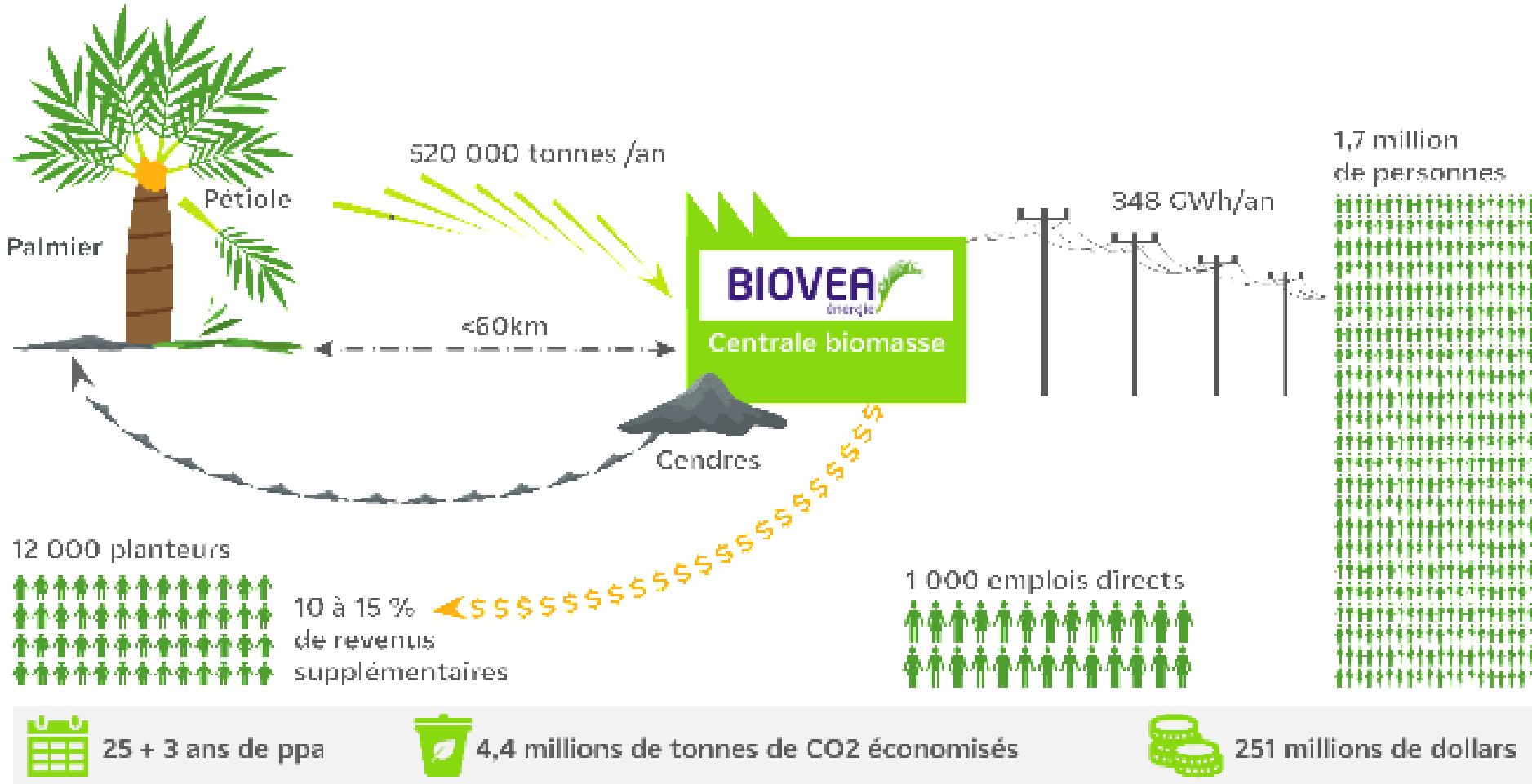
(\* IAC : Infrastructures Associées à la Centrale



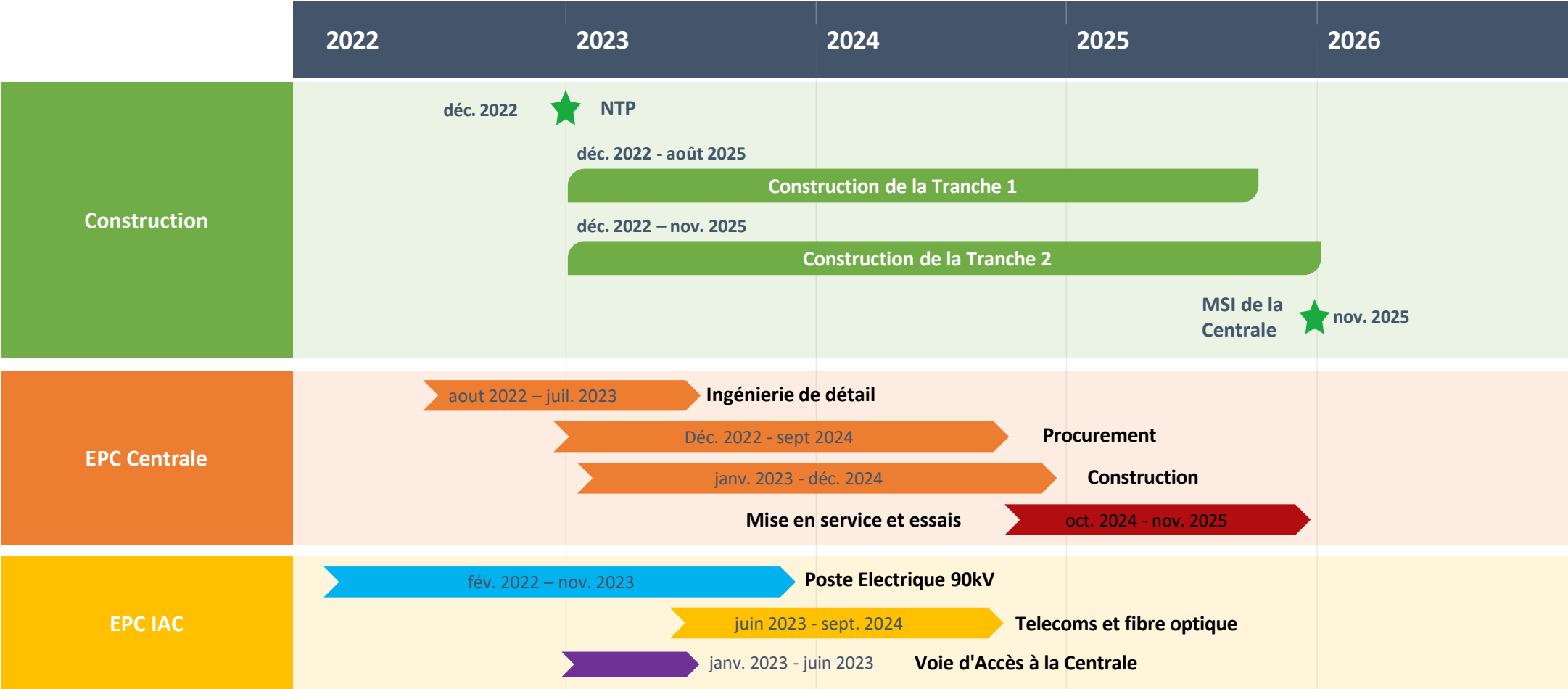
# Schéma industriel



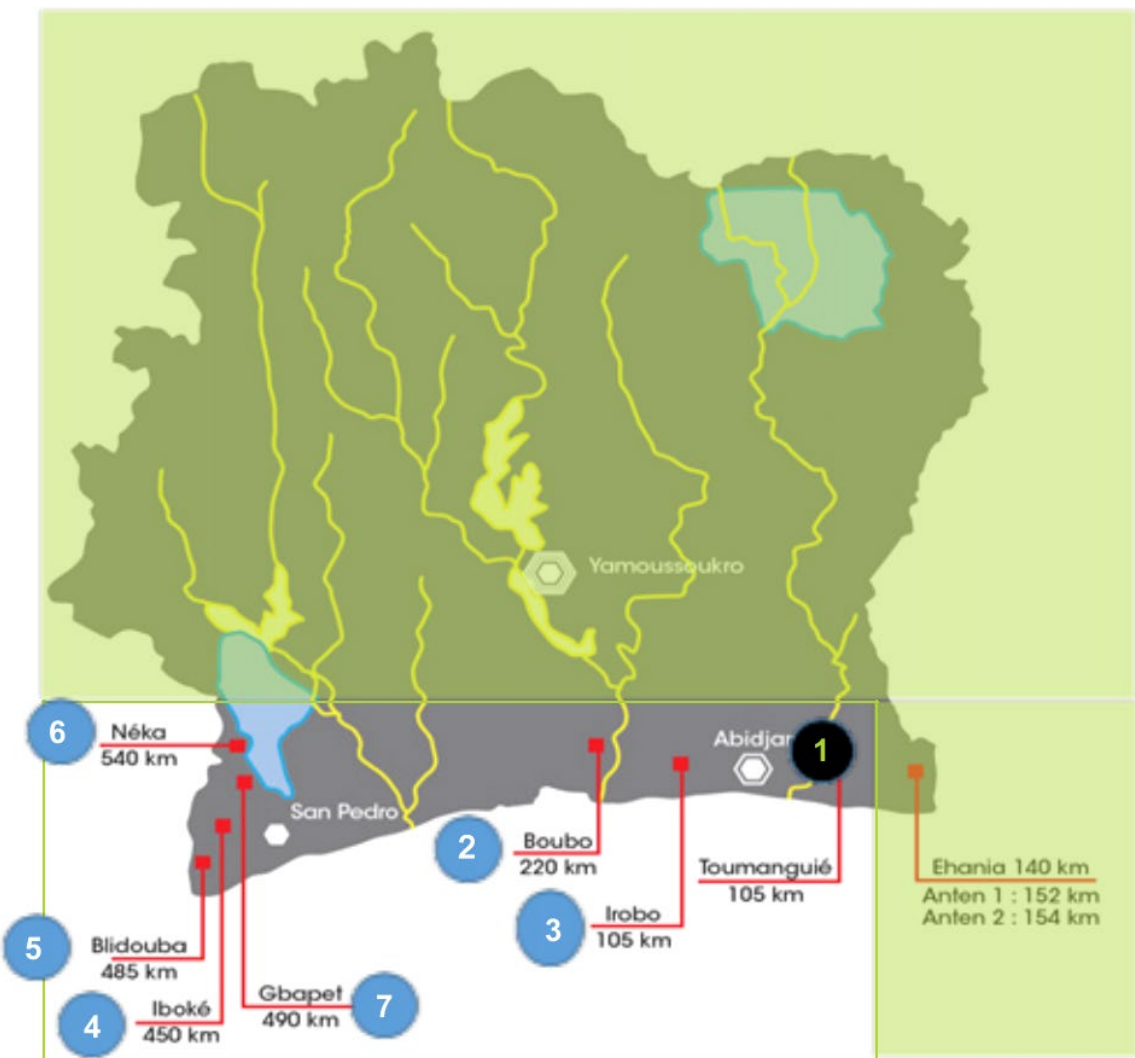
# CENTRALE BIOMASSE BIOVEA : SCHEMA OPERATIONNEL



# CALENDRIER GENERAL D'EXECUTION DU PROJET



# OPPORTUNITES DE REPLICATION DU PROJET (biomasse Palmier/Hévéa)



	AYEBO	BOUBO	IROBO	IBOKE & BLIDOUBA	NEKA & GBAPET	TOTAL
Puissance (MW)	2 x 23	20	25	18	14	<b>123</b>
Production (GWh/an)	348	140	175	126	98	<b>875</b>
ETP directs en période d'exploitation	> 1 100	> 450	> 550	> 370	> 280	<b>&gt; 2 750</b>



# MERCI DE VOTRE ATTENTION

