



BOAD

**Banque Ouest Africaine
de Développement**



RAPPORT RSE 2020

RESPONSABILITÉ SOCIÉTALE DES ENTREPRISES

SOMMAIRE
MOT DU PRÉSIDENT
EDITO DE LA PRÉSIDENTE DU COMITÉ RSE
FAITS MARQUANTS DE L'ANNÉE 2020

PARTIE UN
**LA BOAD, BANQUE DE RÉFÉRENCE
DANS LE MARCHÉ COMMUN RÉGIONAL**

PARTIE DEUX
**LA BOAD, BANQUE ENGAGÉE
ET RESPONSABLE**

PARTIE TROIS
**NOTRE POLITIQUE RSE :
5 PILIERS, 11 AXES DE PROGRÈS**

PARTIE QUATRE
**LES ACTIONS RSE À PARTIR
DE 2020 SELON LES PILIERS**

ABRÉVIATIONS, ACRONYMES ET SIGLES
GLOSSAIRE
ANNEXES

1

LA BOAD, BANQUE DE RÉFÉRENCE DANS LE MARCHÉ COMMUN RÉGIONAL

2

LA BOAD, BANQUE ENGAGÉE ET RESPONSABLE

La BOAD a l'écoute de ses parties prenantes
Le diagnostic RSE : un outil d'amélioration.
De la matérialité au plan d'actions RSE

3

NOTRE POLITIQUE RSE : 5 PILIERS, 11 AXES DE PROGRÈS

4

LES ACTIONS RSE À PARTIR DE 2020 SELON LES PILIERS

- #1 La gouvernance
- #2 Le respect des droits de l'homme et le développement des territoires
- #3 La réduction de nos impacts environnementaux
- #4 Le respect des clients et des fournisseurs
- #5 Le développement du capital humain

MOT DU PRÉSIDENT

SOMMAIRE

MOT DU PRÉSIDENT

EDITO DE LA PRÉSIDENTE DU COMITE RSE

FAITS MARQUANTS DE L'ANNEE 2020

PARTIE UN

**LA BOAD, BANQUE DE REFERENCE
DANS LE MARCHÉ COMMUN REGIONAL**

PARTIE DEUX

**LA BOAD, BANQUE ENGAGÉE
ET RESPONSABLE**

PARTIE TROIS

**NOTRE POLITIQUE RSE :
5 PILIERS, 11 AXES DE PROGRES**

PARTIE QUATRE

**LES ACTIONS RSE A PARTIR
DE 2020 SELON LES PILIERS**

ABREVIATIONS, ACRONYMES ET SIGLES

GLOSSAIRE

ANNEXES

La Banque Ouest Africaine de Développement (BOAD) accompagne la mise en œuvre des programmes d'investissements des Etats membres de l'UEMOA. Au-delà de cette responsabilité, elle fait preuve d'une implication singulière, affirmée et volontaire, tant dans les domaines économique, social qu'environnemental.



La mission assignée à la BOAD, depuis le démarrage de ses activités en 1976, est de lutter contre la pauvreté, d'améliorer la qualité de vie et le quotidien des populations de l'espace UEMOA et de contribuer à l'intégration régionale. La Banque s'est alignée sur les exigences du développement durable et est, à ce titre, pleinement engagée dans une démarche vertueuse et responsable dans le cadre du financement des projets de développement.

Ainsi, depuis ses débuts, la BOAD allie exigence de performance et développement responsable. Elle conjugue ses efforts avec ceux des Etats membres pour atteindre les Objectifs du Développement Durable (ODD) et veille à concilier la préservation de l'environnement et l'équité sociale, en harmonie avec ses impératifs financiers et économiques

À la BOAD, notre démarche RSE se pratique au quotidien et nous nous attelons à l'appliquer aussi bien au sein de l'Institution que dans les relations avec nos Etats membres. Elle est menée dans le respect de nos valeurs et s'articule autour des onze (11) axes suivants :

- intégrer la RSE à la gouvernance de la Banque ;
- partager les impacts de nos projets avec les populations ;
- organiser le mécénat à travers une fondation ;

- mettre en place une démarche environnementale structurée en interne ;
- lutter contre le changement climatique et développer les énergies renouvelables ;
- promouvoir la labellisation ISO 26000 dans notre écosystème ;
- créer des solutions de financement innovantes et inclusives ;
- renforcer notre communication sociale en interne ;
- assurer la sécurité des agents ;
- développer les compétences de chacun ;
- soutenir la diversité dans les équipes.

Nous nous engageons résolument à être une Institution socialement responsable et un acteur important dans la création de valeur soutenable pour la sous-région.

Afin de témoigner de l'attachement de la BOAD aux enjeux de la Responsabilité Sociétale des Entreprises (RSE), la Banque a mis en place en 2020, le Comité RSE au sein de son Conseil d'Administration.

Ce Comité renforce le dispositif de gestion interne de la RSE supervisé par le Comité de Pilotage RSE (COPIL-RSE) qui, au plan interne, fixe les orientations stratégiques dans le cadre de la mise en œuvre de la démarche RSE de la Banque et valide les choix techniques proposés par la Cellule RSE.

La publication de ce premier rapport marque notre engagement dans la Responsabilité Sociétale des Entreprises (RSE). Il présente notre démarche, les principales initiatives prises, les actions mises en œuvre et la situation des projets RSE.

SERGE EKUE
Président de la BOAD

SOMMAIRE
MOT DU PRÉSIDENT
ÉDITO DE LA PRÉSIDENTE DU COMITÉ RSE
FAITS MARQUANTS DE L'ANNÉE 2020

PARTIE UN

**LA BOAD, BANQUE DE RÉFÉRENCE
DANS LE MARCHÉ COMMUN RÉGIONAL**

PARTIE DEUX

**LA BOAD, BANQUE ENGAGÉE
ET RESPONSABLE**

PARTIE TROIS

**NOTRE POLITIQUE RSE :
5 PILIERS, 11 AXES DE PROGRES**

PARTIE QUATRE

**LES ACTIONS RSE A PARTIR
DE 2020 SELON LES PILIERS**

ABREVIATIONS, ACRONYMES ET SIGLES

GLOSSAIRE

ANNEXES

ÉDITO DE LA PRÉSIDENTE DU COMITÉ RSE

La BOAD est une institution de référence dans l'espace UEMOA et son expertise est reconnue en Afrique en matière de financement du développement. Les Etats et Organisations Membres ont intégré dans sa gouvernance depuis 2019, la démarche de Responsabilité Sociétale des Entreprises (RSE). Cette démarche est indispensable pour contribuer à préserver les équilibres dans sa zone d'intervention.



La démarche RSE de la Banque enrichit la grille d'analyse qui préside à la définition des objectifs de l'institution, tout en montrant la responsabilité de la BOAD d'aller au-delà d'une analyse strictement financière pour internaliser les impacts et les avantages économiques plus larges et de les prendre en compte. Afin de définir sa stratégie RSE 2020-2024, la BOAD a fait siens les Objectifs de Développement Durable (ODD) du programme des Nations Unies. Elle améliore sa réputation et sa notoriété vis-à-vis de ses Parties Prenantes.

Nous souhaitons également que l'Institution continue à être précurseur sur des sujets tels que la parité et la promotion de la femme à des fonctions de responsabilité, l'emploi des jeunes et des personnes vivant avec un handicap.

La mise en œuvre de la politique et de la stratégie RSE se poursuit au sein de la Banque, conformément aux lignes directrices de la norme ISO 26000. En confiant les responsabilités issues de la RSE à la Haute Direction au travers du COPIL-RSE, la BOAD marque la volonté de ses Etats et Organisations membres de s'assurer de la mise en œuvre concrète, tangible et mesurable des principes RSE.

La BOAD travaille sur des problématiques à fort impact positif pour l'espace UEMOA, à savoir l'environnement et le climat, les PME & l'entrepreneuriat, l'autonomisation de la femme et le leadership féminin, et enfin, en interne, le capital humain. En accord avec cet engagement, elle a émis en janvier 2021, une première obligation verte. Elle a pour objectif de renforcer son intervention dans le secteur de la microfinance pour améliorer l'accès à la finance aux groupes défavorisés et des énergies renouvelables pour accompagner la transition bas carbone dans sa région.

L'ensemble du Conseil d'Administration et moi-même avons la conviction que la RSE contribue à donner du sens à notre action ; pour les bénéficiaires de celle-ci mais également pour le personnel de la BOAD dont l'engagement est nécessaire au succès de notre institution.

La démarche RSE est un engagement stratégique. Elle est au cœur des modèles de développement de notre sous-région.

Jane FEEHAN
Présidente du Comité RSE de la BOAD



SOMMAIRE
MOT DU PRÉSIDENT
EDITO DE LA PRÉSIDENTE DU COMITÉ RSE
FAITS MARQUANTS DE L'ANNÉE 2020

PARTIE UN
**LA BOAD, BANQUE DE RÉFÉRENCE
DANS LE MARCHÉ COMMUN RÉGIONAL**

PARTIE DEUX
**LA BOAD, BANQUE ENGAGÉE
ET RESPONSABLE**

PARTIE TROIS
**NOTRE POLITIQUE RSE :
5 PILIERS, 11 AXES DE PROGRES**

PARTIE QUATRE
**LES ACTIONS RSE A PARTIR
DE 2020 SELON LES PILIERS**

ABREVIATIONS, ACRONYMES ET SIGLES
GLOSSAIRE
ANNEXES

ABRÉVIATIONS, ACRONYMES ET SIGLES

BOAD : Banque Ouest Africaine de Développement
ODD : Objectifs de Développement Durable
RSE : Responsabilité Sociétale des Entreprises
UEMOA : Union Economique et Monétaire Ouest Africaine

GLOSSAIRE

RESPONSABILITÉ SOCIÉTALE DES ENTREPRISES

La responsabilité sociétale des entreprises ou RSE désigne la prise en compte par les entreprises, sur une base volontaire, des enjeux sociaux et éthiques dans leurs activités. Les activités des entreprises sont ici entendues au sens large : activités économiques, interactions internes (salariés, dirigeants, actionnaires) et externes (fournisseurs, clients, autres).

ISO 26000

L'ISO 26000 est l'unique norme internationale qui vise à fournir aux organisations les lignes directrices de la responsabilité sociétale.

ODD

Les Objectifs de Développement Durable (ODD) définissent 17 priorités pour un développement socialement équitable, sûr d'un point de vue environnemental, économiquement prospère, inclusif et prévisible à horizon 2030.

MATÉRIALITÉ

La matérialité vise à établir une hiérarchie pertinente des enjeux d'une stratégie de développement durable, en regard des priorités d'une entreprise ou autre type d'organisation ainsi que des attentes des diverses parties prenantes.

SOMMAIRE
MOT DU PRÉSIDENT
EDITO DE LA PRÉSIDENTE DU COMITÉ RSE
FAITS MARQUANTS DE L'ANNÉE 2020

PARTIE UN
**LA BOAD, BANQUE DE RÉFÉRENCE
DANS LE MARCHÉ COMMUN RÉGIONAL**

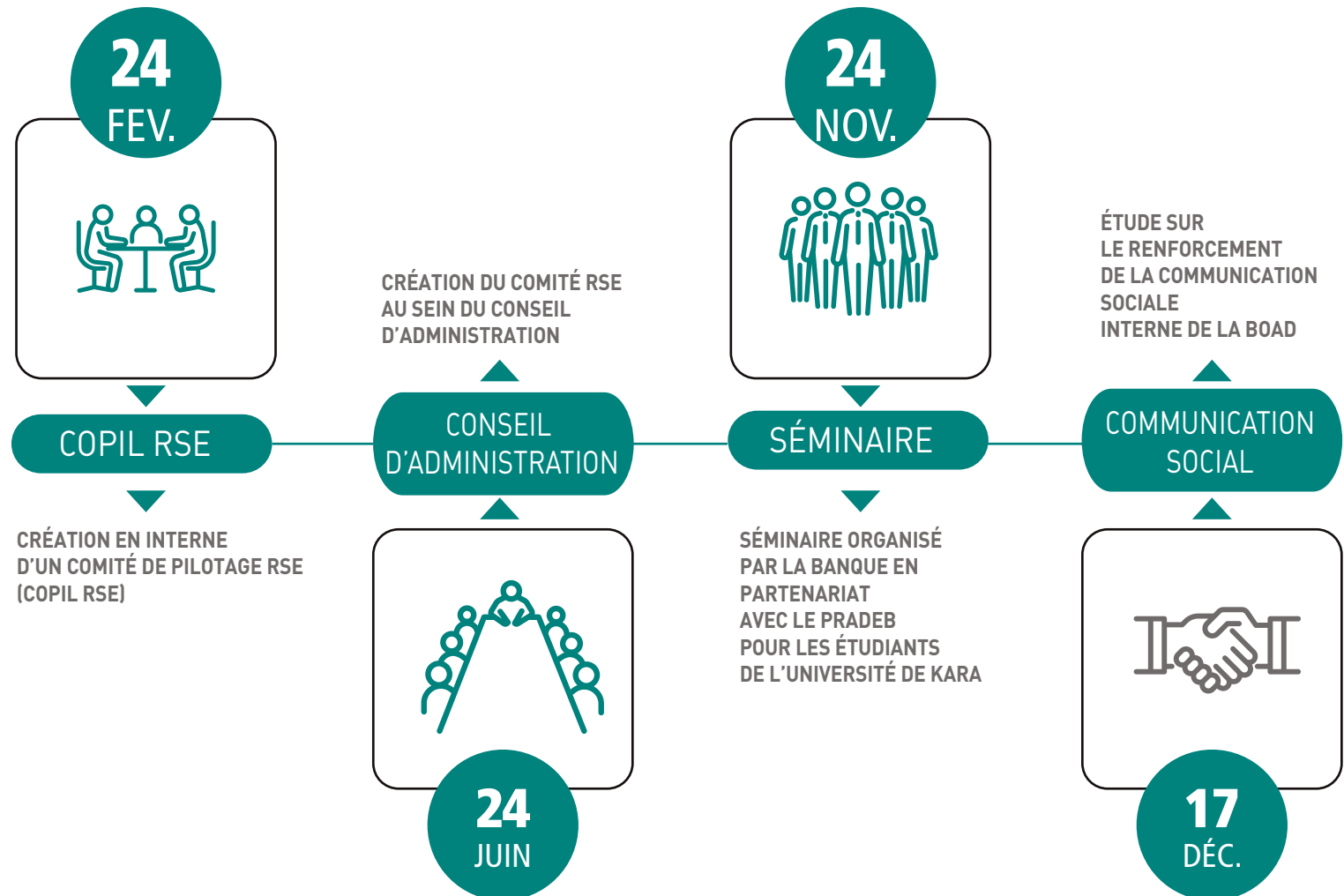
PARTIE DEUX
**LA BOAD, BANQUE ENGAGÉE
ET RESPONSABLE**

PARTIE TROIS
**NOTRE POLITIQUE RSE :
5 PILIERS, 11 AXES DE PROGRES**

PARTIE QUATRE
**LES ACTIONS RSE A PARTIR
DE 2020 SELON LES PILIERS**

ABREVIATIONS, ACRONYMES ET SIGLES
GLOSSAIRE
ANNEXES

FAITS MARQUANTS DE L'ANNÉE 2020





SOMMAIRE

MOT DU PRÉSIDENT

EDITO DE LA PRÉSIDENTE DU COMITÉ RSE

FAITS MARQUANTS DE L'ANNÉE 2020

PARTIE UN

**LA BOAD, BANQUE DE RÉFÉRENCE
DANS LE MARCHÉ COMMUN RÉGIONAL**

PARTIE DEUX

**LA BOAD, BANQUE ENGAGÉE
ET RESPONSABLE**

PARTIE TROIS

**NOTRE POLITIQUE RSE :
5 PILIERS, 11 AXES DE PROGRES**

PARTIE QUATRE

**LES ACTIONS RSE A PARTIR
DE 2020 SELON LES PILIERS**

ABREVIATIONS, ACRONYMES ET SIGLES

GLOSSAIRE

ANNEXES

24 FÉVRIER**CRÉATION EN INTERNE D'UN COMITÉ DE PILOTAGE RSE
(COFIL RSE)**

Il a été créé à la BOAD, le 24 février 2020, un Comité de Pilotage RSE (COFIL-RSE).

Le COFIL-RSE a pour objet de superviser le processus d'implémentation de la démarche RSE de la Banque, conformément à sa politique et à sa stratégie. Les principales attributions dévolues à ce Comité sont :

- fixer les orientations stratégiques dans le cadre de la mise en œuvre de la démarche RSE de la Banque ;
- valider les choix techniques proposés par la Cellule RSE en vue de leur présentation au Comité RSE du Conseil d'Administration de la Banque.

Le COFIL RSE est présidé par le Vice-Président de la BOAD.

24 JUIN**CRÉATION DU COMITÉ RSE AU SEIN DU CONSEIL
D'ADMINISTRATION**

Au cours de sa réunion tenue à Dakar le 18 décembre 2019, le Conseil d'Administration de la Banque a adopté la politique RSE de la BOAD. Pour en assurer le suivi, il a souhaité la création d'un Comité RSE en son sein. Ce Comité a été créé lors de sa réunion tenue le 24 juin 2020.

Les membres du Comité ont tenu leur première réunion le lundi 7 décembre 2020 par visio-conférence. Au cours de ladite réunion, ils ont choisi Madame Jane FEEHAN, Administrateur représentant la BEI, pour présider le Comité. Ils ont examiné et donné un avis favorable sur le projet de règlement intérieur du Comité et pris acte du rapport d'activités RSE de la Banque au 31 octobre 2020

24 NOVEMBRE**SÉMINAIRE ORGANISÉ PAR LA BANQUE EN PARTENARIAT
AVEC LE PRADEB POUR LES ÉTUDIANTS DE L'UNIVERSITÉ DE
KARA**

Le Programme d'Appui au Développement à la Base (PRADEB) au Togo, financé par la BOAD, a pour objet le soutien aux activités des groupements d'intérêt économique (GIE), l'installation de plateformes multifonctionnelles (PTFM) et la promotion de l'emploi des jeunes. Il est financé par la BOAD.

La rencontre avec les étudiants et chercheurs de l'Université de Kara s'est inscrite dans les échanges avec la société civile (volet académique). Elle avait pour objectifs de (i) partager les impacts du projet de développement à la base au Togo, (ii) présenter le système de suivi-évaluation des résultats de développement et des impacts de la BOAD et (iii) tester la possibilité de faire des ateliers virtuels dans le contexte de la crise sanitaire.

17 DÉCEMBRE**ÉTUDE SUR LE RENFORCEMENT DE LA COMMUNICATION
SOCIALE INTERNE DE LA BOAD**

Cette étude a été initiée pour connaître l'opinion du personnel de la BOAD afin de renforcer la communication sociale interne, de partager l'ensemble des bonnes pratiques mises en œuvre par la Banque et de permettre un échange plus régulier avec les collaborateurs. D'une manière générale, 96,3% des sondés reconnaissent le rôle capital de la communication sociale interne.

SOMMAIRE
MOT DU PRESIDENT
EDITO DE LA PRESIDENTE DU COMITE RSE
FAITS MARQUANTS DE L'ANNEE 2020

PARTIE UN
**LA BOAD, BANQUE DE REFERENCE
DANS LE MARCHÉ COMMUN REGIONAL**

PARTIE DEUX
**LA BOAD, BANQUE ENGAGEE
ET RESPONSABLE**

PARTIE TROIS
**NOTRE POLITIQUE RSE :
5 PILIERS, 11 AXES DE PROGRES**

PARTIE QUATRE
**LES ACTIONS RSE A PARTIR
DE 2020 SELON LES PILIERS**

ABREVIATIONS, ACRONYMES ET SIGLES
GLOSSAIRE
ANNEXES

1

LA BOAD, BANQUE DE RÉFÉRENCE DANS LE MARCHÉ COMMUN RÉGIONAL

La BOAD est l'institution commune de financement du développement des Etats de l'Union Monétaire Ouest Africaine (UMOA). Elle a été créée par Accord signé le 14 novembre 1973 et est devenue opérationnelle en 1976. Par traité de l'Union Économique et Monétaire Ouest Africaine (UEMOA) signé le 10 janvier 1994 et entré en vigueur le 1^{er} août 1994, la BOAD est une institution spécialisée et autonome de l'Union. Elle concourt en toute indépendance à la réalisation des objectifs de l'UEMOA sans préjudice des objectifs qui lui sont assignés par le traité de l'UMOA

Les Etats membres de l'UEMOA (le Bénin, le Burkina, la Côte d'Ivoire, la Guinée-Bissau, le Mali, le Niger, le Sénégal et le Togo) et leur Banque Centrale (BCEAO) sont les actionnaires régionaux (série A) ; l'Allemagne, la BAD, la BEI, la Belgique, la France, Exim Bank de l'Inde, la République Populaire de Chine et le Royaume du Maroc, constituent les actionnaires non régionaux (série B). La BOAD est un établissement public à caractère international qui a pour objet, aux termes de l'article 2 de ses Statuts, de promouvoir le développement équilibré des Etats membres et de réaliser l'intégration économique de l'Afrique de l'Ouest en finançant des projets prioritaires de développement. En 47 ans d'existence, la Banque a financé 1 262 projets pour le compte des Etats membres et des entreprises publiques et privées de l'UEMOA pour un montant total d'engagements de 6 266,1 milliards FCFA (soit 9,6 milliards d'Euros) toutes opérations confondues.

1 262 PROJETS

La Banque a financé 1 262 projets pour le compte des Etats membres et des entreprises publiques et privées de l'UEMOA



SOMMAIRE
MOT DU PRÉSIDENT
EDITO DE LA PRÉSIDENTE DU COMITÉ RSE
FAITS MARQUANTS DE L'ANNÉE 2020

PARTIE UN
**LA BOAD, BANQUE DE RÉFÉRENCE
DANS LE MARCHÉ COMMUN RÉGIONAL**

PARTIE DEUX
**LA BOAD, BANQUE ENGAGÉE
ET RESPONSABLE**

PARTIE TROIS
**NOTRE POLITIQUE RSE :
5 PILIERS, 11 AXES DE PROGRES**

PARTIE QUATRE
**LES ACTIONS RSE A PARTIR
DE 2020 SELON LES PILIERS**

ABREVIATIONS, ACRONYMES ET SIGLES
GLOSSAIRE
ANNEXES

PLAN STRATEGIQUE **DJOLIBA** 2021-2025

**En septembre 2020, la BOAD
s'est dotée d'un nouveau Plan
stratégique dénommé
«Plan DJOLIBA», qui couvre
la période 2021-2025.**

L'impératif qui guide le choix et la mise en œuvre des priorités du Plan Stratégique 2021-2025 est d'augmenter l'impact des interventions de la Banque en termes de résultats de développement. A cet effet, il s'agira de focaliser les interventions sur cinq domaines clés et de veiller à ce que l'institution dispose des marges de manœuvre nécessaires pour répondre aux chocs exogènes et endogènes pouvant affecter les pays membres comme elle a pu commencer à le faire face aux défis créés par la pandémie de la Covid-19.

L'objectif de ce Plan est « la recherche de résultats de développement en termes de création d'emplois, d'infrastructures de transport pour faciliter le déplacement des populations et de biens, de facilitation de l'accès à la nourriture via la production agricole et d'augmentation des capacités de production énergétique ».

DJOLIBA

Djoliba, comme le nom du majestueux fleuve Niger si caractéristique de notre sous-région. Artère nourricière qui irrigue avec puissance les terres de nombreux pays membres de l'UEMOA, il est le trait d'union entre les peuples de l'Afrique de l'Ouest.



SOMMAIRE
MOT DU PRÉSIDENT
EDITO DE LA PRÉSIDENTE DU COMITÉ RSE
FAITS MARQUANTS DE L'ANNÉE 2020

PARTIE UN
**LA BOAD, BANQUE DE RÉFÉRENCE
DANS LE MARCHÉ COMMUN RÉGIONAL**

PARTIE DEUX
**LA BOAD, BANQUE ENGAGÉE
ET RESPONSABLE**

PARTIE TROIS
**NOTRE POLITIQUE RSE :
5 PILIERS, 11 AXES DE PROGRES**

PARTIE QUATRE
**LES ACTIONS RSE A PARTIR
DE 2020 SELON LES PILIERS**

ABREVIATIONS, ACRONYMES ET SIGLES
GLOSSAIRE
ANNEXES

Pour parvenir à l'objectif de ce plan trois axes opérationnels sont définis :

1. L'intégration régionale, base de la création de la BOAD

Le premier est relatif au renforcement de l'intégration régionale qui est à la base de la création de l'Institution. La BOAD compte mettre l'accent sur les investissements et les projets qui facilitent l'intégration régionale et le mouvement des biens, des personnes et des données à l'intérieur de l'Union ;

2. La création de valeur et d'emplois productifs

Le deuxième axe d'intervention, est la création de valeur et d'emplois productifs en appui aux États et au secteur privé ;

3. Le renforcement de la résilience au changement climatique

Le troisième axe de la stratégie se rapporte au renforcement de la résilience au changement climatique. Il sera question de répondre aux besoins de financement colossaux en matière d'adaptation et d'atténuation des effets néfastes du réchauffement climatique.

La BOAD rehaussera son ambition dans : (i) la mobilisation de ressources dédiées (notamment auprès des Fonds Climat au profit des États), (ii) la promotion de l'investissement privé en faveur du climat et de l'efficacité énergétique, (iii) l'agriculture climato-intelligente, (iv) les villes vertes, (v) les infrastructures résilientes au climat, etc.

Outre ces trois axes, le plan comporte deux axes transversaux à savoir :

1. L'augmentation des capacités de financement de la Banque

Pour renforcer son action, il est essentiel que la Banque puisse, notamment, augmenter son capital de manière significative par des réformes institutionnelles appropriées.

2. Le renforcement des ressources humaines et des systèmes de gestion de la Banque

Il s'agit notamment de : (i) renforcer les capacités et la formation continue du personnel, et (ii) poursuivre la modernisation des systèmes de gestion.

SOMMAIRE
MOT DU PRÉSIDENT
EDITO DE LA PRÉSIDENTE DU COMITÉ RSE
FAITS MARQUANTS DE L'ANNÉE 2020

PARTIE UN
**LA BOAD, BANQUE DE RÉFÉRENCE
DANS LE MARCHÉ COMMUN RÉGIONAL**

PARTIE DEUX
**LA BOAD, BANQUE ENGAGÉE
ET RESPONSABLE**
La BOAD à l'écoute de ses parties prenantes
Le Diagnostic RSE : un outil d'amélioration.
De la matérialité au plan d'actions RSE

PARTIE TROIS
**NOTRE POLITIQUE RSE :
5 PILIERS, 11 AXES DE PROGRES**

PARTIE QUATRE
**LES ACTIONS RSE A PARTIR
DE 2020 SELON LES PILIERS**

ABREVIATIONS, ACRONYMES ET SIGLES
GLOSSAIRE
ANNEXES

2

LA BOAD, BANQUE ENGAGÉE ET RESPONSABLE



LA BOAD À L'ÉCOUTE DE SES PARTIES PRENANTES

Afin de mettre en œuvre une stratégie RSE cohérente, la BOAD tient compte des attentes de ses parties prenantes.

Depuis 2018, un processus d'identification des parties prenantes significatives a été mis en place.

Il tient compte de trois (3) critères majeurs, à savoir la fréquence des contacts, l'impact de la partie prenante sur la Banque et l'influence de la BOAD sur la partie prenante. Sont présentées ci-après, les parties prenantes de l'Institution.

SOMMAIRE
 MOT DU PRESIDENT
 EDITO DE LA PRESIDENTE DU COMITE RSE
 FAITS MARQUANTS DE L'ANNEE 2020

PARTIE UN
**LA BOAD, BANQUE DE REFERENCE
 DANS LE MARCHÉ COMMUN REGIONAL**

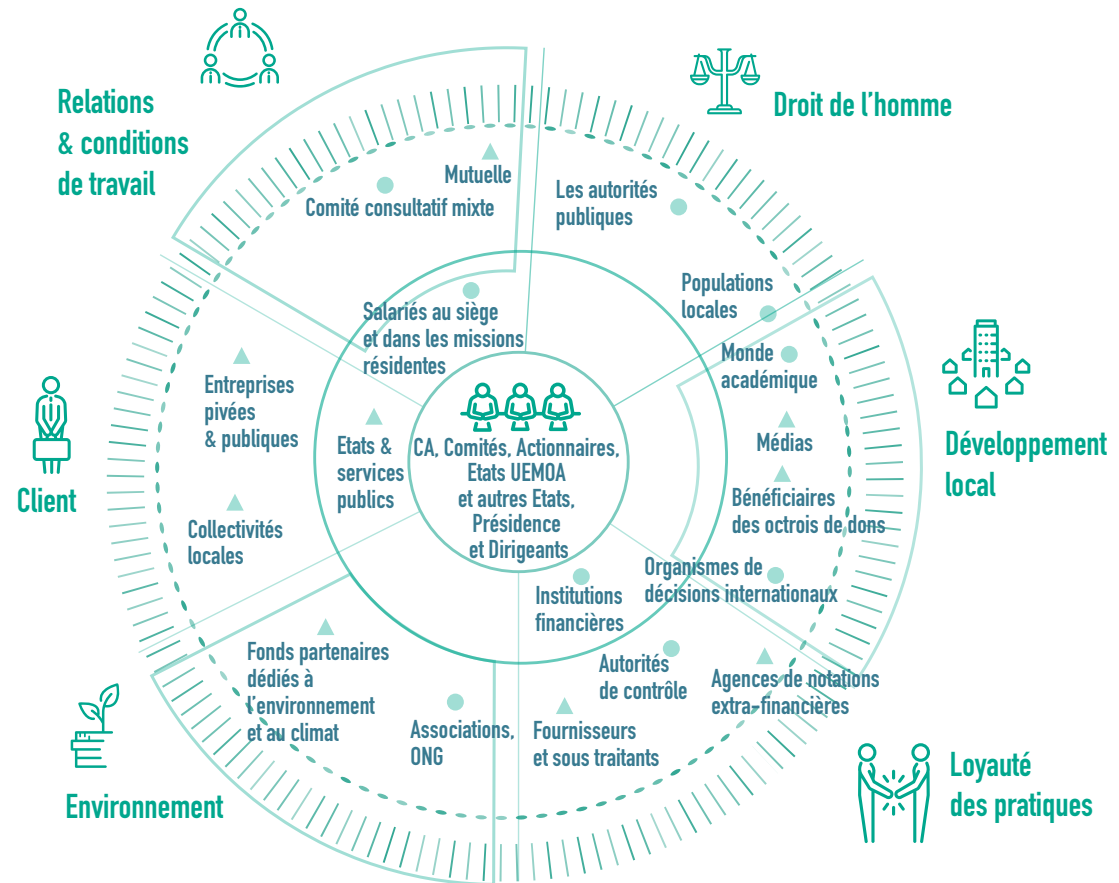
PARTIE DEUX
**LA BOAD, BANQUE ENGAGEE
 ET RESPONSABLE**
 La BOAD à l'écoute de ses parties prenantes
 Le Diagnostic RSE : un outil d'amélioration.
 De la matérialité au plan d'actions RSE

PARTIE TROIS
**NOTRE POLITIQUE RSE :
 5 PILIERS, 11 AXES DE PROGRES**

PARTIE QUATRE
**LES ACTIONS RSE A PARTIR
 DE 2020 SELON LES PILIERS**

ABREVIATIONS, ACRONYMES ET SIGLES
 GLOSSAIRE
 ANNEXES

► CARTOGRAPHIE DES PARTIES PRENANTES DE LA BANQUE OUEST AFRICAINE DE DÉVELOPPEMENT



Légende

QUESTIONS CENTRALES

TYPES DE RELATION ▲ Commerciale ● Partenaire

NIVEAU D'IMPORTANT



SOMMAIRE
MOT DU PRÉSIDENT
EDITO DE LA PRÉSIDENTE DU COMITÉ RSE
FAITS MARQUANTS DE L'ANNÉE 2020

PARTIE UN
**LA BOAD, BANQUE DE RÉFÉRENCE
DANS LE MARCHÉ COMMUN RÉGIONAL**

PARTIE DEUX
**LA BOAD, BANQUE ENGAGÉE
ET RESPONSABLE**
La BOAD à l'écoute de ses parties prenantes
Le Diagnostic RSE : un outil d'amélioration.
De la matérialité au plan d'actions RSE

PARTIE TROIS
**NOTRE POLITIQUE RSE :
5 PILIERS, 11 AXES DE PROGRES**

PARTIE QUATRE
**LES ACTIONS RSE A PARTIR
DE 2020 SELON LES PILIERS**

ABREVIATIONS, ACRONYMES ET SIGLES
GLOSSAIRE
ANNEXES

LE DIAGNOSTIC RSE : UN OUTIL D'AMÉLIORATION.

Afin d'élaborer la politique RSE de la Banque, maintenir son positionnement de leader dans ces domaines et de jouer un rôle de plus en plus important dans la promotion de la RSE dans l'UEMOA, la BOAD a procédé à une évaluation de sa maturité RSE selon les exigences de la norme ISO 26000¹, telle que déclinée par le Label Lucie² et réalisée par un organisme tiers indépendant en 2019.

Pour mesurer l'effet des différentes actions RSE, la BOAD a réalisé un autodiagnostic de sa maturité RSE. L'outil utilisé est basé sur les lignes directrices de la norme ISO 26000 et évalué autour de 7 thèmes :

- La gouvernance et le management RSE
- La pratique loyale des affaires
- Les droits humains et les conditions de travail
- La santé et la sécurité
- L'environnement
- Les enjeux produits et consommateurs
- La communauté et le développement local.

Ce diagnostic nous a permis de connaître la maturité de la Banque sur les sujets RSE et de mettre en place des projets pertinents en interne, afin d'améliorer nos scores notamment celui du pilier Environnement qui est le plus faible.



LES OBJECTIFS DE DÉVELOPPEMENT DURABLE ET ISO 26000

L'ISO 26000 contribue à la réalisation des objectifs de développement durable des Nations Unies.

https://www.iso.org/files/live/sites/isoorg/files/store/fr/PUB100401_fr.pdf

**Le développement durable peut se définir comme
« un développement qui répond aux besoins
du présent sans compromettre les capacités des
générations futures à répondre aux leurs ».**

¹ Voir encadré 1 sur la norme

² Le Label Lucie est le label de référence aligné sur la norme ISO26000.

SOMMAIRE
MOT DU PRESIDENT
EDITO DE LA PRESIDENTE DU COMITE RSE
FAITS MARQUANTS DE L'ANNEE 2020

PARTIE UN
**LA BOAD, BANQUE DE REFERENCE
DANS LE MARCHÉ COMMUN REGIONAL**

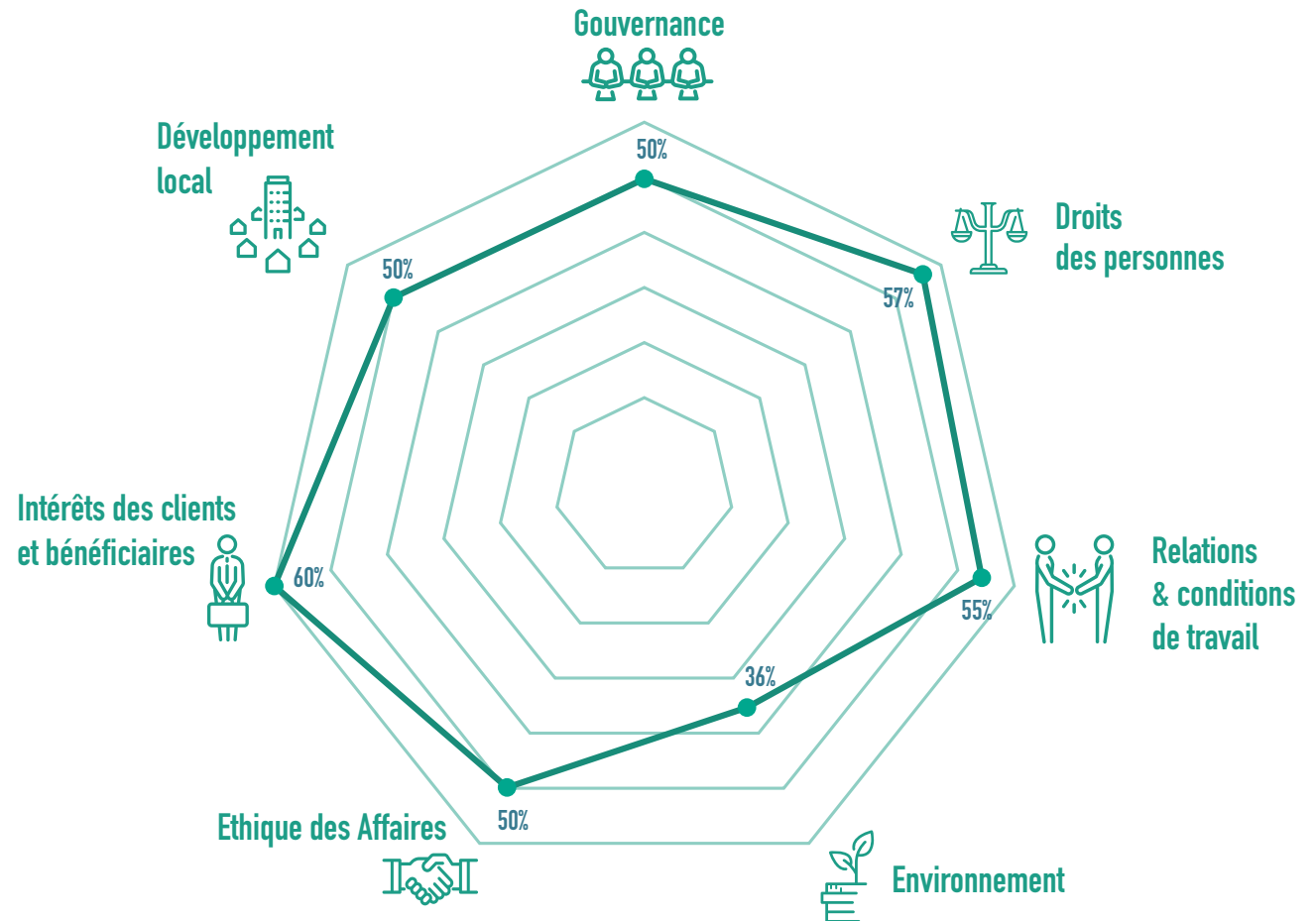
PARTIE DEUX
**LA BOAD, BANQUE ENGAGEE
ET RESPONSABLE**
La BOAD à l'écoute de ses parties prenantes
Le Diagnostic RSE : un outil d'amélioration.
De la matérialité au plan d'actions RSE

PARTIE TROIS
**NOTRE POLITIQUE RSE :
5 PILIERS, 11 AXES DE PROGRES**

PARTIE QUATRE
**LES ACTIONS RSE A PARTIR
DE 2020 SELON LES PILIERS**

ABREVIATIONS, ACRONYMES ET SIGLES
GLOSSAIRE
ANNEXES

► AUTODIAGNOSTIC DE LA MATURETÉ RSE



SOMMAIRE
MOT DU PRÉSIDENT
EDITO DE LA PRÉSIDENTE DU COMITÉ RSE
FAITS MARQUANTS DE L'ANNÉE 2020

PARTIE UN
**LA BOAD, BANQUE DE RÉFÉRENCE
DANS LE MARCHÉ COMMUN RÉGIONAL**

PARTIE DEUX
**LA BOAD, BANQUE ENGAGÉE
ET RESPONSABLE**
La BOAD à l'écoute de ses parties prenantes
Le Diagnostic RSE : un outil d'amélioration.
De la matérialité au plan d'actions RSE

PARTIE TROIS
**NOTRE POLITIQUE RSE :
5 PILIERS, 11 AXES DE PROGRES**

PARTIE QUATRE
**LES ACTIONS RSE A PARTIR
DE 2020 SELON LES PILIERS**

ABREVIATIONS, ACRONYMES ET SIGLES
GLOSSAIRE
ANNEXES

1 ENCADRÉ

▶ La norme ISO 26000

Cette norme contient des lignes directrices et non des exigences. Elle ne se prête donc pas à la certification, contrairement à d'autres normes très connues de l'ISO. Elle permet en revanche de clarifier la notion de responsabilité sociétale, d'aider les entreprises et les organisations à traduire les principes en actes concrets, et de faire connaître les meilleures pratiques en matière de responsabilité sociétale, dans le monde entier. Elle vise les organisations de tous types, quelle que soit leur activité, leur taille ou leur localisation.

La norme a été publiée en 2010 au terme de cinq années de négociations entre un très grand nombre de parties prenantes dans le monde entier. Des représentants des gouvernements, des ONG, de l'industrie, des groupes de consommateurs et du monde du travail ont été impliqués dans son élaboration. Elle représente donc un consensus international.



**LA NORME ISO 26000
REPRÉSENTE UN
CONSENSUS
INTERNATIONAL EN
MATIÈRE DE
RESPONSABILITÉ
SOCIÉTALE**

DE LA MATÉRIALITÉ AU PLAN D' ACTIONS RSE

Le concept de matérialité a permis de définir la stratégie et les enjeux prioritaires de l'Institution. Ces enjeux sociétaux sont significatifs de par leur importance pour la Banque (en termes d'organisation, de projets, d'activités...) et pour les parties prenantes (niveau d'attentes sociétales, impact sur la pérennité...).

La matrice de matérialité permet de hiérarchiser les enjeux économiques, environnementaux et sociaux et d'identifier ceux qui sont prioritaires à la fois pour la performance économique de l'Institution et pour ses parties prenantes.

Ainsi, les 31 enjeux de l'innovation sociétale adaptés à la BOAD et alignés sur la norme ISO 26000, regroupent de nombreux thèmes qui constituent autant de risques et d'opportunités pour la Banque. Ils sont graphiquement reportés dans une matrice de matérialité. En annexe n° 1 et présenté le tableau synthétisant les enjeux RSE de la BOAD.

**Notre matrice est constituée
des enjeux à court terme,
des enjeux pivots et des enjeux
à moyen terme.**

Les enjeux à court termes sont identifiés en tant que prioritaires pour la performance économique de la BOAD ainsi que pour ses parties prenantes. Ceux à moindre maturité seront donc particulièrement prioritaires, et les plus matures seront maintenus à bon niveau.

Les enjeux pivots apparaissent au centre de la matrice et sont à envisager sur une plus longue temporalité. Ils apparaissent tout aussi prioritaires pour les parties prenantes que pour la performance économique de la BOAD et ne sont donc pas à négliger. Ce sont des enjeux plus structurels, qui font souvent appel à des parties prenantes externes.

Les enjeux à moyen terme sont ceux qui malgré leur note de priorité plutôt élevées restent secondaires en comparaison des autres enjeux.

SOMMAIRE
MOT DU PRESIDENT
EDITO DE LA PRESIDENTE DU COMITE RSE
FAITS MARQUANTS DE L'ANNEE 2020

PARTIE UN
**LA BOAD, BANQUE DE REFERENCE
DANS LE MARCHÉ COMMUN REGIONAL**

PARTIE DEUX
**LA BOAD, BANQUE ENGAGÉE
ET RESPONSABLE**

PARTIE TROIS
**NOTRE POLITIQUE RSE :
5 PILIERS, 11 AXES DE PROGRES**

PARTIE QUATRE
**LES ACTIONS RSE A PARTIR
DE 2020 SELON LES PILIERS**

ABREVIATIONS, ACRONYMES ET SIGLES
GLOSSAIRE
ANNEXES

3

NOTRE POLITIQUE RSE : 5 PILIERS, 11 AXES DE PROGRÈS

La matrice de matérialité a permis d'identification les thématiques RSE prioritaires pour la Banque et ses parties prenantes. L'approche choisie se décline en deux volets : une politique et une stratégie. Ces notions fonctionnent de manière complémentaire et permettent de concilier une vision d'ensemble de long terme (la politique) et une plus concrète, de court et moyen termes (la stratégie).



LA POLITIQUE³ EST CONSTANTE DANS LE TEMPS

Elle permet de décomposer la RSE en piliers et en domaines d'actions et ainsi d'avoir une vision organisée des sujets sur lesquels la Banque agit au titre de la RSE. Certains domaines d'action sont déjà pris en compte depuis longtemps et d'autres doivent l'être à plus ou moins court terme.



LA STRATÉGIE RSE⁴ CORRESPOND À UN PLAN D'ACTION SUR 5 ANS...

...qui fait partie intégrante de la stratégie globale de la Banque. Elle présente les actions et projets concrets que l'institution mettra en œuvre entre 2020 et 2024.

³ La politique RSE de la BOAD est accessible sur son site internet à l'adresse suivante : <https://www.boad.org/responsabilite-sociale-des-entreprises-rse/>

⁴ La stratégie RSE de la BOAD est accessible sur son site internet à l'adresse suivante : <https://www.boad.org/wp-content/uploads/2020/02/annexe-2-qxd18.pdf>

SOMMAIRE
MOT DU PRESIDENT
EDITO DE LA PRESIDENTE DU COMITE RSE
FAITS MARQUANTS DE L'ANNEE 2020

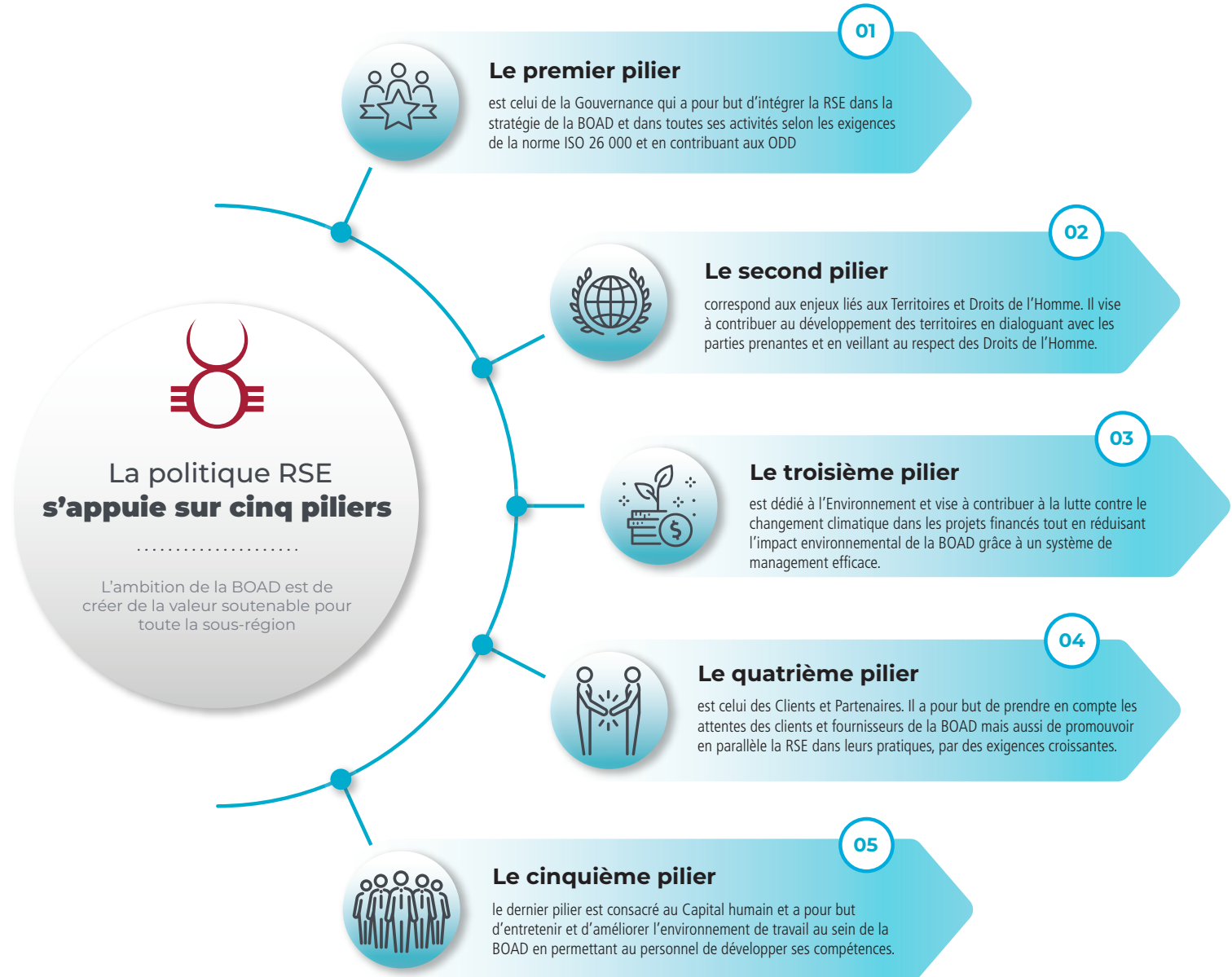
PARTIE UN
**LA BOAD, BANQUE DE REFERENCE
DANS LE MARCHÉ COMMUN REGIONAL**

PARTIE DEUX
**LA BOAD, BANQUE ENGAGEE
ET RESPONSABLE**

PARTIE TROIS
**NOTRE POLITIQUE RSE :
5 PILIERS, 11 AXES DE PROGRES**

PARTIE QUATRE
**LES ACTIONS RSE A PARTIR
DE 2020 SELON LES PILIERS**

ABREVIATIONS, ACRONYMES ET SIGLES
GLOSSAIRE
ANNEXES



SOMMAIRE
MOT DU PRESIDENT
EDITO DE LA PRESIDENTE DU COMITE RSE
FAITS MARQUANTS DE L'ANNEE 2020

PARTIE UN
**LA BOAD, BANQUE DE REFERENCE
DANS LE MARCHÉ COMMUN REGIONAL**

PARTIE DEUX
**LA BOAD, BANQUE ENGAGEE
ET RESPONSABLE**

PARTIE TROIS
**NOTRE POLITIQUE RSE :
5 PILIERS, 11 AXES DE PROGRES**

PARTIE QUATRE
**LES ACTIONS RSE A PARTIR
DE 2020 SELON LES PILIERS**

- #1 La Gouvernance
- #2 Le respects des droits de l'homme
et le développement des territoires
- #3 La réduction de nos impacts environnementaux
- #4 Le respect des clients et des fournisseurs
- #5 Le développement du capital humain

ABREVIATIONS, ACRONYMES ET SIGLES
GLOSSAIRE
ANNEXES

4

LES ACTIONS RSE À PARTIR DE 2020 SELON LES PILIERS

#1 LA GOUVERNANCE

**#2 LE RESPECT DES DROITS
DE L'HOMME ET
LE DÉVELOPPEMENT
DES TERRITOIRES**

**#3 LA RÉDUCTION DE
NOS IMPACTS
ENVIRONNEMENTAUX**

**#4 LE RESPECT DES CLIENTS
ET DES FOURNISSEURS**

**#5 LE DÉVELOPPEMENT
DU CAPITAL HUMAIN**



SOMMAIRE

MOT DU PRESIDENT

EDITO DE LA PRESIDENTE DU COMITE RSE

FAITS MARQUANTS DE L'ANNEE 2020

PARTIE UN

**LA BOAD, BANQUE DE REFERENCE
DANS LE MARCHÉ COMMUN REGIONAL**

PARTIE DEUX

**LA BOAD, BANQUE ENGAGEE
ET RESPONSABLE**

PARTIE TROIS

**NOTRE POLITIQUE RSE :
5 PILIERS, 11 AXES DE PROGRES**

PARTIE QUATRE

**LES ACTIONS RSE A PARTIR
DE 2020 SELON LES PILIERS**

- #1 La Gouvernance
- #2 Le respects des droits de l'homme
et le développement des territoires
- #3 La réduction de nos impacts environnementaux
- #4 Le respect des clients et des fournisseurs
- #5 Le développement du capital humain

ABREVIATIONS, ACRONYMES ET SIGLES

GLOSSAIRE

ANNEXES

#1 La Gouvernance

La gouvernance des organisations se trouve au cœur de la Responsabilité Sociétale des Entreprises. Elle doit montrer que les dirigeants mettent en œuvre les principes du développement durable à tous les niveaux dans leur structure.

La prise en compte, au sein du Comité de Direction et du Conseil d'Administration, des questions sociales et environnementales est, en effet, cruciale. Sans cela, les entreprises n'ont pas les marges de manœuvre suffisantes pour traiter ces questions. C'est pourquoi, au titre de sa gouvernance responsable, la BOAD a décidé de :

- intégrer les exigences de la norme ISO 26 000 et la contribution aux ODD dans sa stratégie,
- accorder une attention particulière à la prise en compte de l'éthique dans ses décisions,
- gérer tous ses risques opérationnels avec le souci de les réduire au maximum,
- s'assurer que toute l'organisation adopte les mêmes principes RSE.

En se lançant dans une démarche de responsabilité sociétale, la BOAD a exprimé son souhait de placer la RSE au cœur de ses préoccupations.

La volonté de la BOAD est de s'engager dans une politique RSE efficace et pertinente, ayant de réels effets sur son organisation interne comme sur l'impact qu'elle a dans les territoires où elle intervient.

La RSE est intégrée dans la gouvernance de la Banque à travers notamment la création du Comité RSE du Conseil d'Administration et la formalisation de sa politique est effective. Au sein de la BOAD, le Comité de Pilotage RSE (COPIL-RSE) ainsi que la Cellule RSE ont été mis en place.



SOMMAIRE

MOT DU PRESIDENT

EDITO DE LA PRESIDENTE DU COMITE RSE

FAITS MARQUANTS DE L'ANNEE 2020

PARTIE UN

**LA BOAD, BANQUE DE REFERENCE
DANS LE MARCHÉ COMMUN REGIONAL**

PARTIE DEUX

**LA BOAD, BANQUE ENGAGEE
ET RESPONSABLE**

PARTIE TROIS

**NOTRE POLITIQUE RSE :
5 PILIERS, 11 AXES DE PROGRES**

PARTIE QUATRE

**LES ACTIONS RSE A PARTIR
DE 2020 SELON LES PILIERS**

#1 La Gouvernance

#2 Le respect des droits de l'homme
et le développement des territoires

#3 La réduction de nos impacts environnementaux

#4 Le respect des clients et des fournisseurs

#5 Le développement du capital humain

ABREVIATIONS, ACRONYMES ET SIGLES

GLOSSAIRE

ANNEXES

#2 Le respect des droits de l'homme et le développement des territoires

La vocation de la BOAD est d'œuvrer sans relâche au développement socio-économique des huit (8) pays de l'Union. Afin de parfaire son action, elle inscrit, des exigences complémentaires dans ses modes opératoires, en lien avec sa politique RSE.

La Banque engage ainsi tous ses efforts pour que, dans le cadre de son action, les droits de l'homme soient respectés à tous les niveaux et que les projets financés prennent en compte la protection de l'environnement. Le développement économique, facteur de progrès social est donc nécessaire mais pas suffisant, il doit se concevoir dans un cadre respectueux de l'être humain et de la nature.

Dans le cadre de la mise en œuvre du second pilier «Territoires et droits de l'homme» de notre politique RSE, un projet pilote a été choisi. Il s'agit du Programme d'Appui au Développement à la Base (PRADEB) au Togo.

L'objectif global du Programme est de contribuer à la réduction de la pauvreté à travers l'appui au développement à la base et la promotion de l'emploi des jeunes.

Les objectifs spécifiques du Programme sont :
i) consolider les bases institutionnelles et professionnaliser les groupements d'intérêt économique ; ii) faciliter l'accès des populations rurales à des services énergétiques modernes et iii) réduire le chômage des jeunes.

La mise en œuvre du projet a permis également de réaliser d'autres extrants d'accompagnement : (i) 500 groupements d'intérêt économique sont encadrés avec un accès au crédit, (ii) 200 plateformes multifonctionnelles installées et fonctionnelles, 3.750 micro et petites entreprises créées ou consolidées au profit de jeunes diplômés et artisans.

Un séminaire virtuel avec les étudiants et chercheurs de l'Université de Kara au Togo a eu lieu. Cette rencontre s'inscrit dans le cadre des échanges avec la société civile (volet académique). Elle avait pour objectifs de (i) partager les impacts du programme, (ii) présenter le système de suivi-évaluation des résultats de développement et des impacts de la BOAD et (iii) tester la possibilité de faire des ateliers virtuels dans le contexte de la crise sanitaire

LES EXTRANTS PHYSIQUES GÉNÉRÉS PAR LE PROGRAMME SONT LES SUIVANTS :

- sensibilisation des bénéficiaires dans 246 cantons et réalisation d'émissions sur les radios rurales ;
- organisation de 39 sessions de formation en comptabilité simplifiée, organisation et fonctionnement des sociétés coopératives ;
- formation de 164 comités de gestion sur la gestion opérationnelle des plateformes multifonctionnelles (PTFM) ;
- appui-accompagnement des communautés et construction de 188 abris PTFM ; (vi) acquisition et installation de 164 PTFM standards ;
- formation de 3 402 jeunes (2 041 diplômés et 1361 artisans) âgés de 18 à 40 ans en création d'entreprise (1 192 femmes et 2 210 hommes) ; (ii) formation de 1 333 jeunes (534 diplômés et 799 artisans) âgés de 18 à 40 ans en gestion d'entreprise (360 femmes et 973 hommes), (iii) octroi de crédits à 764 jeunes pour la création des micro-projets d'entreprises, (iv) mise en place et opérationnalisation de la centrale d'achat-vente des produits agro-sylvo-pastoraux et artisanaux.

SOMMAIRE

MOT DU PRESIDENT

EDITO DE LA PRESIDENTE DU COMITE RSE

FAITS MARQUANTS DE L'ANNEE 2020

PARTIE UN

**LA BOAD, BANQUE DE REFERENCE
DANS LE MARCHÉ COMMUN REGIONAL**

PARTIE DEUX

**LA BOAD, BANQUE ENGAGÉE
ET RESPONSABLE**

PARTIE TROIS

**NOTRE POLITIQUE RSE :
5 PILIERS, 11 AXES DE PROGRES**

PARTIE QUATRE

**LES ACTIONS RSE A PARTIR
DE 2020 SELON LES PILIERS**

- #1 La Gouvernance
- #2 Le respect des droits de l'homme et le développement des territoires
- #3 La réduction de nos impacts environnementaux
- #4 Le respect des clients et des fournisseurs
- #5 Le développement du capital humain

ABREVIATIONS, ACRONYMES ET SIGLES

GLOSSAIRE

ANNEXES

#3 La réduction de nos impacts environnementaux

La prise en compte des enjeux environnementaux dans toutes les activités humaines n'est plus une option, tant les défis auxquels nous sommes confrontés sont grands : réchauffement du climat, régression inquiétante de la biodiversité, épuisement des ressources naturelles, etc.

Dans le cadre de sa politique RSE, la BOAD s'est fixée deux objectifs stratégiques qui se déclinent en de nombreux plans d'actions :

1. **montrer l'exemple** : les impacts environnementaux de la Banque (empreinte numérique, consommation d'énergie, gestion des déchets...), doivent être réduits à leur niveau minimum.
2. **être un partenaire vigilant sur les pratiques environnementales et inciter les parties prenantes à faire de même** : la vocation de la BOAD est de financer de grands projets aux impacts sociaux positifs mais surtout aux conséquences très limitées sur l'environnement. L'Institution se montrera donc de plus en plus incitative et exigeante à l'égard de ses partenaires pour qu'ils s'engagent dans la même voie.

La BOAD s'assure que tous les projets qui peuvent avoir des impacts conséquents, sont assujettis à une étude d'impact environnementale et sociétale. La BOAD publie les résultats de ces études sur son site internet et prend en compte ces informations dans les décisions d'investissements. Cette bonne pratique reste un outil clé pour limiter l'impact négatif des investissements de l'Institution.

Au cours de l'exercice, la Banque a consulté ses partenaires techniques afin d'identifier d'autres indicateurs pertinents pour le suivi des aspects environnementaux.

La lutte contre le changement climatique, est un axe majeur de la stratégie RSE de la Banque. A travers les différents projets de cet axe, la Banque envisage d'augmenter la part de ressources financières provenant des trois (03) Fonds spécifiques aux enjeux climatiques : le Fonds pour l'Environnement Mondial (FEM), le Fonds d'Adaptation (FA) et le Fonds Vert pour le Climat (FVC) ainsi que celles des autres bailleurs dans le financement des projets d'énergie renouvelable.



SOMMAIRE
MOT DU PRESIDENT
EDITO DE LA PRESIDENTE DU COMITE RSE
FAITS MARQUANTS DE L'ANNEE 2020

PARTIE UN

**LA BOAD, BANQUE DE REFERENCE
DANS LE MARCHÉ COMMUN REGIONAL**

PARTIE DEUX

**LA BOAD, BANQUE ENGAGEE
ET RESPONSABLE**

PARTIE TROIS

**NOTRE POLITIQUE RSE :
5 PILIERS, 11 AXES DE PROGRES**

PARTIE QUATRE

**LES ACTIONS RSE A PARTIR
DE 2020 SELON LES PILIERS**

- #1 La Gouvernance
- #2 Le respects des droits de l'homme et le développement des territoires
- #3 La réduction de nos impacts environnementaux
- #4 Le respect des clients et des fournisseurs
- #5 Le développement du capital humain

ABREVIATIONS, ACRONYMES ET SIGLES

GLOSSAIRE

ANNEXES



A ce sujet, la Banque a poursuivi les échanges avec le Secrétaire du Fonds Vert pour le Climat (FVC) qui a accordé un financement à l'Etat du Sénégal pour la réalisation du projet d'Électrification Rurale au Sénégal. Ce projet a permis à la BOAD de mobiliser 49 489 M FCFA auprès du FVC (pour un coût total de 130 334 M FCFA). Le reste du financement est apporté par la BOAD, KfW-IPEX et l'Etat Sénégalais. Les résultats et impact attendus du Projet sont :

- une capacité totale moyenne installée de 32 MW d'énergie solaire photovoltaïque avec solution de stockage,
- adaptation : 38.917 ménages ruraux en tant que bénéficiaires directs, dont 3 739 utilisateurs d'énergie à des fins productives qui sont notamment des groupes de femmes et de jeunes ont un accès renforcé à l'électricité,
- atténuation : réduction d'émission de gaz à effet de serre de 45 098 tCO₂eq, soit 1,13 M. tCO₂eq sur la durée de vie des équipements,
- genre : sur ce point, les activités du projet porteront sur le soutien aux services sociaux éligibles (les centres de santé et les écoles), aux femmes et jeunes entrepreneurs pour la connexion aux mini-réseaux, à travers un système de subvention par des coupons pour stimuler la demande de consommation d'énergie.

Par ailleurs, la Banque a financé deux (02) projets d'énergies renouvelables pour la production, avec une puissance totale installée de 55,29 MW (50 localités par système solaire Photovoltaïque au Mali pour 3,61 MW et Aménagements hydro-électriques de Sélingué et Sotuba pour 51,68 MW).

En ce qui concerne spécifiquement la lutte contre la désertification et la création d'un écosystème durable pour tous les acteurs, le projet « 100 millions d'arbres » sera mis en œuvre en cohérence avec l'Initiative de la Grande Muraille Verte (IGMV) en Afrique, qui concerne, dans la zone UEMOA, le Sénégal, le Niger, le Mali et le Burkina Faso.

En 2020, les Plans de Gestion Environnementale et Sociale (PGES) de dix (10) projets financés intègrent une activité « Plantation d'arbres ». Le coût de la mise en œuvre des différentes activités est estimé à 788,5 MFCFA.

Conformément aux normes et bonnes pratiques environnementales, la Banque a mis en place une gestion durable des déchets produits à son siège permettant de mesurer son impact sur l'environnement et de le réduire. Elle a procédé à la réception des travaux de construction d'un abri-poubelle, ainsi que des poubelles de tri.



**LA LUTTE CONTRE LE
CHANGEMENT
CLIMATIQUE, EST UN
AXE MAJEUR DE LA
STRATÉGIE RSE DE
LA BANQUE**

SOMMAIRE

MOT DU PRESIDENT

EDITO DE LA PRESIDENTE DU COMITE RSE

FAITS MARQUANTS DE L'ANNEE 2020

PARTIE UN

**LA BOAD, BANQUE DE REFERENCE
DANS LE MARCHÉ COMMUN REGIONAL**

PARTIE DEUX

**LA BOAD, BANQUE ENGAGEE
ET RESPONSABLE**

PARTIE TROIS

**NOTRE POLITIQUE RSE :
5 PILIERS, 11 AXES DE PROGRES**

PARTIE QUATRE

**LES ACTIONS RSE A PARTIR
DE 2020 SELON LES PILIERS**

#1 La Gouvernance

#2 Le respects des droits de l'homme
et le développement des territoires

#3 La réduction de nos impacts environnementaux

#4 Le respect des clients et des fournisseurs

#5 Le développement du capital humain

ABREVIATIONS, ACRONYMES ET SIGLES

GLOSSAIRE

ANNEXES

#4 Le respect des clients et des fournisseurs

La RSE ne limite pas ses exigences à la protection de l'environnement et aux conditions de travail. Elle suggère que l'éthique soit la pierre angulaire de toutes les pratiques en entreprise. Il en résulte que le respect des bénéficiaires, partenaires et fournisseurs fait partie intégrante d'une politique RSE complète, d'où ce pilier.

Nous nous engageons ainsi, au titre de la relation avec nos bénéficiaires comme avec nos fournisseurs à :

- lutter sans relâche contre toute forme de corruption ainsi que contre toute pratique délictueuse des affaires : plagiat, contrefaçon, dumping, ...
- faire en sorte de respecter tous nos engagements contractuels et veiller à ce qu'ils soient équitables,
- prendre en compte les attentes des partenaires, bénéficiaires, fournisseurs et notamment gérer avec diligence les réclamations et litiges,
- être vigilant afin de ne pas travailler avec des partenaires aux pratiques peu responsables,
- promouvoir la RSE dans toute notre sphère d'influence.

Le quatrième pilier clients et fournisseurs de notre stratégie est structuré en deux projets :

- i) promouvoir la labellisation ISO 26 000 dans notre écosystème, qui consistera à définir un référentiel BOAD aligné sur la norme ISO 26000 ; et
- ii) créer des solutions de financement innovantes et inclusives.

Sur le plan de la finance inclusive, la BOAD soutient des financements complémentaires aux siens, notamment avec des acteurs du microcrédit, ce qui permet d'accroître fortement l'impact des projets grâce à des investissements supplémentaires tout en conservant constant l'engagement financier de la Banque. L'objectif est donc pour la Banque de trouver des solutions pour avoir un effet de levier sur ses financements. Par exemple, en fédérant un groupe de financeurs, en apportant du conseil et de l'image ou en allant chercher des financements complémentaires sur les projets financés par la BOAD.

A titre d'exemple, nous pouvons citer le prêt en faveur du Projet de Promotion de la Finance Inclusive pour l'accès des populations à faibles revenus aux services financiers au Burkina Faso (PPFIB) dont la 2^{ème} tranche a été financée par la Banque en 2020.

Ce projet a pour objet, la mise en place de ressources financières en vue d'accompagner les efforts d'inclusion financière de l'Etat burkinabè au profit des populations à faibles revenus, des micros et très petites entreprises (MTPE), à travers les institutions financières du Système Financier Décentralisé.

L'objectif global du projet est de contribuer à l'amélioration des conditions socioéconomiques des populations à la base dans les différentes Régions du Burkina Faso.

Les objectifs spécifiques visés par le projet, sont :

- i) favoriser l'accès aux services financiers à 670 688 bénéficiaires, à travers les Systèmes Financiers Décentralisés (SFD) ;
- ii) renforcer la protection sociale et la résilience des ménages vulnérables et les inclure dans le circuit économique ;
- iii) développer des services financiers adaptés, inclusifs et accessibles pour soutenir l'économie locale et
- iv) mettre en place des mécanismes pertinents et professionnels et d'appui favorables aux bénéficiaires et pour la pérennité des institutions de financement décentralisées.

Un premier tirage de 2 000 M FCFA a été effectué le 31 octobre 2020 sur ce prêt. Plus de 95% de ce montant ont été placés sous forme de lignes de crédit au profit de seize (16) Prestataires de Services Financiers qui ont déjà touché près de 130 000 bénéficiaires.



**LE RESPECT DES BÉNÉFICIAIRES,
PARTENAIRES ET FOURNISSEURS FAIT
PARTIE INTÉGRANTE D'UNE POLITIQUE
RSE COMPLÈTE**

SOMMAIRE

MOT DU PRESIDENT

EDITO DE LA PRESIDENTE DU COMITE RSE

FAITS MARQUANTS DE L'ANNEE 2020

PARTIE UN

**LA BOAD, BANQUE DE REFERENCE
DANS LE MARCHÉ COMMUN REGIONAL**

PARTIE DEUX

**LA BOAD, BANQUE ENGAGÉE
ET RESPONSABLE**

PARTIE TROIS

**NOTRE POLITIQUE RSE :
5 PILIERS, 11 AXES DE PROGRES**

PARTIE QUATRE

**LES ACTIONS RSE A PARTIR
DE 2020 SELON LES PILIERS**

#1 La Gouvernance

#2 Le respect des droits de l'homme
et le développement des territoires

#3 La réduction de nos impacts environnementaux

#4 Le respect des clients et des fournisseurs

#5 Le développement du capital humain

ABREVIATIONS, ACRONYMES ET SIGLES

GLOSSAIRE

ANNEXES

#5 Le développement du capital humain

La BOAD accorde une importance particulière à son Capital humain. A travers ce pilier, elle ambitionne de renforcer sa communication sociale interne afin de partager l'ensemble des bonnes pratiques qui y sont mises en œuvre et de permettre un échange plus régulier entre ses salariés.

Un plan de communication interne pluriannuel a été élaboré comprenant quatre (04) objectifs relevant de la communication descendante (CD) et ascendante (CA), comme suit :

- assurer une meilleure information des salariés (CD),
- développer le sentiment d'appartenance (CD),
- reconnaître la contribution des collaborateurs et améliorer leur bien-être (CD),
- améliorer le climat social interne et l'écoute des équipes (CA).

A travers sa stratégie RSE, la Banque ambitionne de progresser sur le développement des compétences de ses salariés et de mettre en place un système d'évaluation de l'efficacité et de la qualité des formations.

En vue de renforcer et développer les compétences du personnel, un plan de formation pluriannuel est actualisé chaque année. Le plan de formation de l'exercice 2020, qui a été exécuté, comprend un catalogue de 14 formations collectives et 46 formations individuelles pour un budget trois cent (300) millions de FCFA, soit 457 347 euros. L'effectif prévisionnel des personnes à former était de 200 personnes dont 50 pour les formations individuelles et 150 pour les collectives.

A ce titre, il convient de préciser que l'avènement de la crise sanitaire de la COVID19 a perturbé la mise en œuvre des actions classiques de formation prévues au titre de l'exercice 2020. La Banque a, dès lors, expérimenté des méthodes digitales d'apprentissage (formation en ligne et classe à distance). Ces méthodes innovantes, qui ont concerné 41 personnes, soit 21% de l'effectif, permettent de répondre efficacement aux exigences imposées par la crise sanitaire.

Par ailleurs, le nouveau système d'évaluation d'impact des formations a été intégré au manuel de procédures de formation de la Banque. Ce nouveau système s'appuie sur cinq (05) niveaux d'évaluation dont le choix dépend de la valeur qu'on cherche à mesurer, à savoir : i) la satisfaction (l'apprenant a trouvé réponse à ses besoins, le déroulé est conforme aux indicateurs de processus), ii) les acquis (l'apprenant a acquis les savoirs et savoir-faire prévus dans le contrat initial de formation), iii) le transfert des acquis (l'apprenant a acquis ou développé des compétences, son manager a validé les progrès réalisés), iv) l'impact (les progrès sont observables dans le fonctionnement ou la performance de l'unité de travail, de l'entreprise) et le retour sur investissement (la formation a contribué à la performance de l'entreprise, cette contribution peut être mesurée en termes financiers).

Un autre projet de ce pilier concerne la diversité dans les équipes. A ce sujet, la Banque s'est fixée des objectifs réalistes à savoir, élaborer une stratégie Diversité en vue notamment de favoriser la diversité au sein de la BOAD et de valoriser le genre au sein de l'institution.

**LA BANQUE A EXPÉRIMENTÉ DES MÉTHODES DIGITALES
D'APPRENTISSAGE (FORMATION EN LIGNE ET CLASSE À DISTANCE).
CES MÉTHODES INNOVANTES ONT PERMIS DE RÉPONDRE
EFFICACEMENT AUX EXIGENCES IMPOSÉES PAR LA CRISE SANITAIRE.**





SOMMAIRE
MOT DU PRÉSIDENT
EDITO DE LA PRÉSIDENTE DU COMITE RSE
FAITS MARQUANTS DE L'ANNEE 2020

PARTIE UN
**LA BOAD, BANQUE DE REFERENCE
DANS LE MARCHÉ COMMUN REGIONAL**

PARTIE DEUX
**LA BOAD, BANQUE ENGAGÉE
ET RESPONSABLE**

PARTIE TROIS
**NOTRE POLITIQUE RSE :
5 PILIERS, 11 AXES DE PROGRES**

PARTIE QUATRE
**LES ACTIONS RSE A PARTIR
DE 2020 SELON LES PILIERS**

ABREVIATIONS, ACRONYMES ET SIGLES
GLOSSAIRE
ANNEXES

ANNEXES

ANNEXE 1 :

TABLEAU DES ENJEUX RSE DE LA BOAD

ANNEXE 2 :

**TABLEAU DE CONCORDANCE DES PILIERS
DE LA RSE BOAD ET DES ODD**

SOMMAIRE
 MOT DU PRÉSIDENT
 EDITO DE LA PRÉSIDENTE DU COMITÉ RSE
 FAITS MARQUANTS DE L'ANNÉE 2020

PARTIE UN
**LA BOAD, BANQUE DE RÉFÉRENCE
 DANS LE MARCHÉ COMMUN RÉGIONAL**

PARTIE DEUX
**LA BOAD, BANQUE ENGAGÉE
 ET RESPONSABLE**

PARTIE TROIS
**NOTRE POLITIQUE RSE :
 5 PILIERS, 11 AXES DE PROGRES**

PARTIE QUATRE
**LES ACTIONS RSE A PARTIR
 DE 2020 SELON LES PILIERS**

ABREVIATIONS, ACRONYMES ET SIGLES
 GLOSSAIRE
ANNEXES

ANNEXE 1 : TABLEAU DES ENJEUX RSE DE LA BOAD

GOVERNANCE

- ▶ INTÉGRATION DE LA RSE DANS LA STRATÉGIE DE LA BOAD ET DANS TOUTES SES ACTIVITÉS EN SUIVANT LES EXIGENCES DE L'ISO 26 000 ET EN CONTRIBUANT AUX ODD

ENJEUX	OBJECTIFS	NIVEAUX DE MATURITE		
		Prise en compte réelle	Début de prise compte	Sujet ignoré
Intégration stratégique de la RSE	1. Intégrer la RSE et les ODD dans la stratégie, la mission et la réflexion éthique professionnelle de la BOAD		X	
Maitrise et Pilotage des risques	2. Maitriser et piloter les risques opérationnels sur le plan économique, social et environnemental		X	
Appropriation des enjeux	3. Contribuer à l'appropriation/intégration des enjeux RSE par les instances de gouvernance		X	
Transparence et dialogue	4. Viser la transparence dans la communication et le dialogue avec les parties prenantes	X		

TERRITOIRE ET DROITS DE L'HOMME

- ▶ CONTRIBUER AU DÉVELOPPEMENT DES TERRITOIRES (DROITS FONDAMENTAUX, PRÉSERVATION DE LA NATURE, PROSPÉRITÉ COLLECTIVE ET INDIVIDUELLE) EN DIALOGUANT AVEC LES PARTIES PRENANTES
- ▶ ACCORDER DANS CE CADRE UNE ATTENTION PARTICULIÈRES AUX QUESTIONS ENVIRONNEMENTALES, LES DIMENSIONS ÉCONOMIQUES ET SOCIALES ÉTANT À LA BASE DE NOTRE EXISTENCE MÊME

ENJEUX	OBJECTIFS	NIVEAUX DE MATURITE		
		Prise en compte réelle	Début de prise compte	Sujet ignoré
Droits des populations	5. Assurer le respect des droits des populations dans le cadre des interventions et des projets financés par la BOAD	X		
Indemnisation des parties prenantes	6. Contribuer au renforcement des mécanismes d'indemnisation des parties prenantes	X		
Développement de l'économie formelle	7. Favoriser le développement de l'économie formelle partout où c'est possible		X	
Protection des données personnelles	8. Assurer la protection des données personnelles et confidentielles des parties prenantes	X		
Evaluation de l'impact socio-économique	9. Evaluer et piloter l'impact socio-économique des projets financés par la BOAD dans la sous-région	X		
Production et diffusion de savoir	10. Contribuer à la production et à la diffusion de savoir sur les enjeux RSE et les ODD.		X	
Mécénat aligné sur les ODD	11. Mettre en œuvre une démarche de mécénat structurée et alignée sur les ODD		X	
Education des femmes	12. Promouvoir l'éducation des femmes dans la sous-région		X	
Agriculture et sécurité alimentaire	13. Contribuer à la transformation des modèles agricoles et à la sécurité alimentaire dans la sous-région	X		

SOMMAIRE

- MOT DU PRÉSIDENT
- EDITO DE LA PRÉSIDENTE DU COMITÉ RSE
- FAITS MARQUANTS DE L'ANNÉE 2020

PARTIE UN

**LA BOAD, BANQUE DE RÉFÉRENCE
DANS LE MARCHÉ COMMUN RÉGIONAL**

PARTIE DEUX

**LA BOAD, BANQUE ENGAGÉE
ET RESPONSABLE**

PARTIE TROIS

**NOTRE POLITIQUE RSE :
5 PILIERS, 11 AXES DE PROGRES**

PARTIE QUATRE

**LES ACTIONS RSE A PARTIR
DE 2020 SELON LES PILIERS**

ABREVIATIONS, ACRONYMES ET SIGLES

GLOSSAIRE

ANNEXES

ENVIRONNEMENT

- ▶ EN LIEN AVEC LE PILIER PRÉCÉDENT, CONTRIBUER À LA LUTTE CONTRE LE CHANGEMENT CLIMATIQUE DANS LES PROJETS QUE NOUS FINANÇONS
- ▶ RÉDUIRE SANS CESSER NOS PROPRES IMPACTS ENVIRONNEMENTAUX GRÂCE À UN SYSTÈME DE MANAGEMENT EFFICACE

ENJEUX	OBJECTIFS	NIVEAUX DE MATURITE		
		Prise en compte réelle	Début de prise compte	Sujet ignoré
Réduction de l'empreinte environnementale	1. Evaluer et réduire son empreinte environnementale (émissions carbone, eau, déchets)		X	
Neutralité carbone des activités	2. Viser la neutralité carbone des activités de la BOAD pour lutter contre le changement climatique			X
Gestion et valorisation des déchets	3. Viser l'exemplarité dans la gestion des déchets de la BOAD et contribuer à la mise en place de filières de valorisation	X		
Responsabilité des projets financés	4. Améliorer la Responsabilité des projets financés en intégrant les enjeux sociaux, environnementaux, économiques et l'atteinte des ODD	X		
Leader de la finance climat	5. Être leader de la finance climat dans la sous-région	X		

CLIENTS ET PARTENAIRES

- ▶ PRENDRE EN COMPTE LES ATTENTES DE NOS CLIENTS ET FOURNISSEURS
- ▶ PROMOUVOIR LA RSE CHEZ EUX AVEC DES EXIGENCES CROISSANTES

ENJEUX	OBJECTIFS	NIVEAUX DE MATURITE		
		Prise en compte réelle	Début de prise compte	Sujet ignoré
Lutte contre la corruption	1. Lutter contre la corruption active ou passive, les conflits d'intérêt, les paiements illicites et le blanchiment d'argent	X		
Promotion externe de la RSE	2. Promouvoir la RSE auprès de ses clients, sous-traitants et fournisseurs		X	
Durabilité des liens fournisseurs	3. Créer des liens durables avec les fournisseurs		X	
Financements innovants et inclusifs	4. Développer des financements innovants et inclusifs visant l'atteinte des ODD		X	
Tarifification équitable et transparente	5. Assurer une tarification équitable et transparente des produits et services de la BOAD	X		
Amélioration de la qualité de vie et besoins essentiels	6. Favoriser les projets qui améliorent la qualité de vie et les besoins essentiels des populations de la sous-région	X		
Gestion des plaintes et réclamations	7. Avoir une gestion transparente et équitable des réclamations et plaintes des parties prenantes		X	

SOMMAIRE
 MOT DU PRESIDENT
 EDITO DE LA PRESIDENTE DU COMITE RSE
 FAITS MARQUANTS DE L'ANNEE 2020

PARTIE UN
**LA BOAD, BANQUE DE REFERENCE
 DANS LE MARCHÉ COMMUN REGIONAL**

PARTIE DEUX
**LA BOAD, BANQUE ENGAGÉE
 ET RESPONSABLE**

PARTIE TROIS
**NOTRE POLITIQUE RSE :
 5 PILIERS, 11 AXES DE PROGRES**

PARTIE QUATRE
**LES ACTIONS RSE A PARTIR
 DE 2020 SELON LES PILIERS**

ABREVIATIONS, ACRONYMES ET SIGLES
 GLOSSAIRE
 ANNEXES

CAPITAL HUMAIN

▶ ÊTRE UNE ENTREPRISE OÙ IL FAIT BON VIVRE ET QUI DÉVELOPPE LES COMPÉTENCES DE SES COLLABORATEURS

ENJEUX	OBJECTIFS	NIVEAUX DE MATURITE		
		Prise en compte réelle	Début de prise compte	Sujet ignoré
Dialogue social en interne	1. Créer les conditions du dialogue social avec les salariés et leurs représentants		X	
Santé, sécurité et bien être	2. Assurer la bonne santé, la sécurité et le bien être des collaborateurs au siège, dans les Missions Résidentes et au cours des missions	X		
Diversité et égalité	3. Promouvoir la diversité et l'égalité entre les sexes au sein de la BOAD et dans le cadre des projets financés		X	
Développement des compétences	4. Développer les compétences de tous les collaborateurs	X		
Management participatif	5. Mettre en place un management participatif		X	
Rémunérations équitables et transparentes	6. Assurer un système de rémunération équitable et transparent	X		

SOMMAIRE
 MOT DU PRÉSIDENT
 EDITO DE LA PRÉSIDENTE DU COMITÉ RSE
 FAITS MARQUANTS DE L'ANNÉE 2020

PARTIE UN
**LA BOAD, BANQUE DE RÉFÉRENCE
 DANS LE MARCHÉ COMMUN RÉGIONAL**

PARTIE DEUX
**LA BOAD, BANQUE ENGAGÉE
 ET RESPONSABLE**

PARTIE TROIS
**NOTRE POLITIQUE RSE :
 5 PILIERS, 11 AXES DE PROGRES**

PARTIE QUATRE
**LES ACTIONS RSE A PARTIR
 DE 2020 SELON LES PILIERS**

ABREVIATIONS, ACRONYMES ET SIGLES
 GLOSSAIRE
ANNEXES

ANNEXE 2 : TABLEAU DE CONCORDANCE DES PILIERS DE LA RSE BOAD ET DES ODD

5 PILIERS	11 AXES DE PROGRÈS	ODD
GOUVERNANCE	Intégrer la RSE au cœur de la gouvernance de la banque	16 : Paix, justice et institutions efficaces
TERRITOIRES ET DROITS DE L'HOMMES	Partager les impacts des projets avec les populations	13 : Lutte contre les changements climatiques 16 : Paix, justice et institutions efficaces 17 : Partenariats pour la réalisation des objectifs
	Organiser le mécénat à travers une fondation	
ENVIRONNEMENT	Mettre en place une démarche environnementale structurée en interne	6 : Eau propre et assainissement 11 : Villes et communautés durables 12 : Modes de consommation et de production responsables
	Lutter contre le changement climatique et développer les énergies renouvelables	1 : Pas de pauvreté 2 : Faim zéro 7 : Énergie propre et d'un coût abordable 9 : Industrie, innovation et infrastructure 10 : Réduire les inégalités 13 : Mesures relatives à la lutte contre les changements climatiques 15 : Vie terrestre 17 : Partenariats pour la réalisation des objectifs
CLIENTS ET PARTENAIRES	Promouvoir la labellisation ISO 26 000 dans notre écosystème	12 : Modes de consommation et de production responsables
	Créer des solutions de financement innovantes et inclusives	8 : Travail décent et croissance économique 9 : Industrie, innovation et infrastructures 12 : Modes de consommation et de production responsables
CAPITAL HUMAIN	Renforcer notre communication sociale en interne	8 : Travail décent et croissance économique
	Assurer la sécurité des agents	
	Développer les compétences de chacun	4 : Éducation de qualité
	Soutenir la diversité dans les équipes	5 : Égalité entre les sexes 10 : Inégalités réduites

BOAD



68 av. de la Libération, BP 1172 Lomé, Togo
Tél.: +228 22 21 59 06 • Fax: +228 22 21 52 67

www.boad.org

